

HƯỚNG DẪN LẮP ĐẶT BỒN TẮM

Installation Manual for Bathtub

1 CHUẨN BỊ HỆ THỐNG CẤP & XẢ PREPARATION FOR PIPING SYSTEM AND DRAIN LINE

ỐNG CẤP

cỡ 1/2", trên tường hoặc trên nền tùy theo loại bồn.

ỐNG XẢ

cỡ 1/2", cao khỏi nền 5cm.

LỖ XẢ NỀN

Dưới nền nên có lỗ thoát nước để phòng khi nước bị rỉ chảy xuống nền.

CHÚ Ý

Tùy theo loại bồn tắm & vòi nước để xác định vị trí cụ thể của ống cấp & xả.

WATER SUPPLY

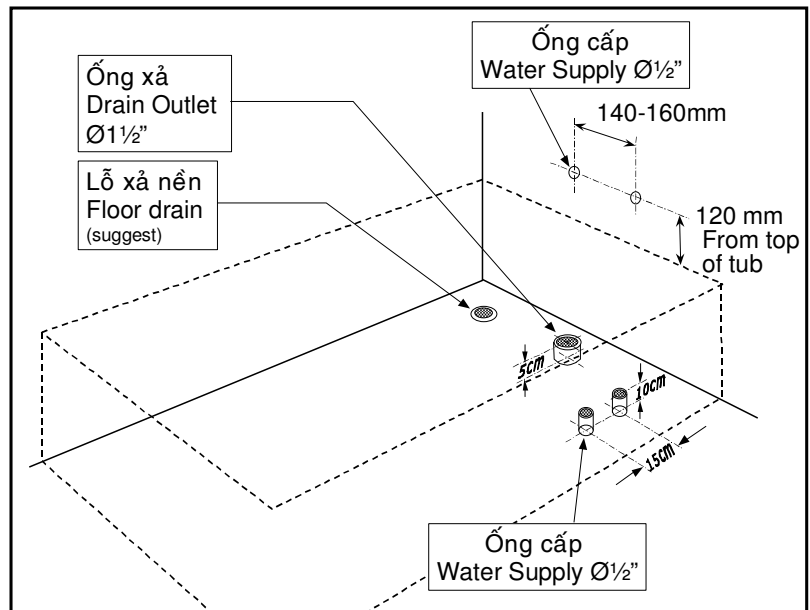
Ø 1/2 inch on the wall or on the floor for each type of using tap.

DRAIN OUTLET

Ø 1 1/2 inch, the pipe outlet is 5cm from floor level.

FLOOR DRAIN

It is suggested to provide a floor drain in order to prevent water struck on the floor, in case of leakage from any point of the bathtub.



REMARK

To prepare the location of water supply and floor drain, keep following the standard of tap and bathtub in each model.

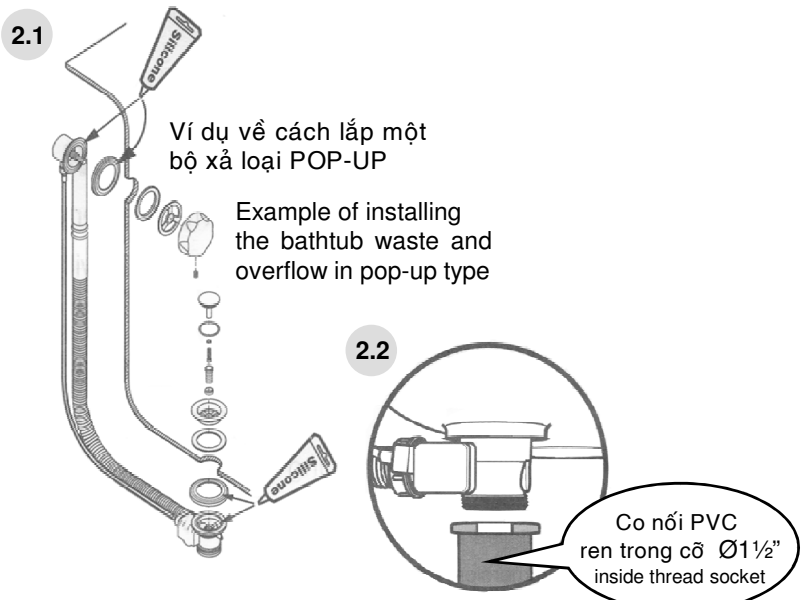
2 LẮP BỘ XẢ BỒN TẮM INSTALLATION OF BATHTUB NAVAL

2.1 Lắp bộ xả vào bồn theo Hướng dẫn lắp đặt, bôi silicone vào các mặt trên (hình 2.1). Vận thử nút vận để kiểm sự đóng/mở lỗ xả.

Install the bathtub following the instruction from manual and apply silicone on the above side as picture 2.1. Turning on/off for testing the drain of the naval.

2.2 Nối co nối PVC (ren trong cỡ 1 1/2") vào đầu ren ống xả của bộ xả (để kín nước, nên dùng thêm băng keo lót)

Join the 1 1/2 inch inside thread socket PVC to the thread of drain outlet. It is advised to apply tape for water sealing.



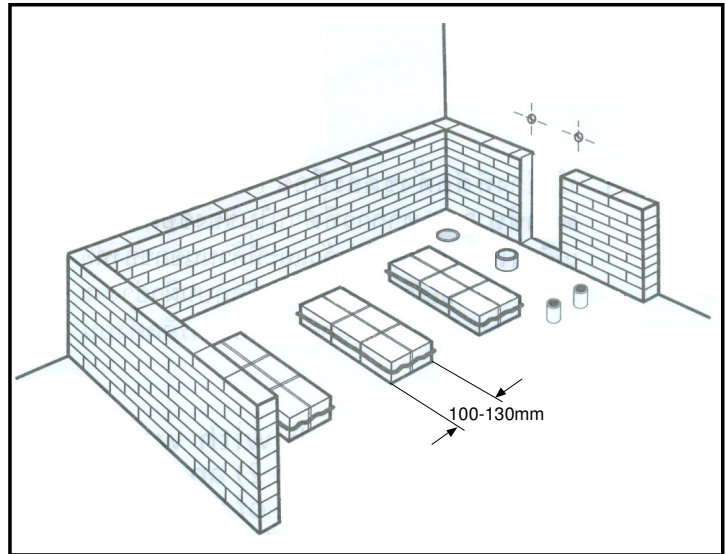
3 XÂY BỆ ĐỠ PREPARATION AN AREA FOR INSTALLATION (FOR BATHTUB WITHOUT STAND)

3.1 Xây 2-3 hàng gạch để đỡ đáy bồn tắm, chiều rộng mỗi hàng cỡ 100-130mm. Tùy theo loại bồn tắm cụ thể để tính khoảng cách giữa các hàng gạch cho thích hợp.

Brick up the plate in 2-3 rows for support the bathtub 100-130mm. Consider the distance between each line by length and width of each type of the bathtub.

3.2 Xây tường bao quanh 3 mặt của bồn tắm, chiều cao vách (cộng thêm chiều cao lớp gạch xây ở bước 3.1) & chiều dài các vách sao cho thích hợp với kích cỡ bồn tắm. Chú ý chừa lại một khoảng trống cho bộ xả bồn tắm.

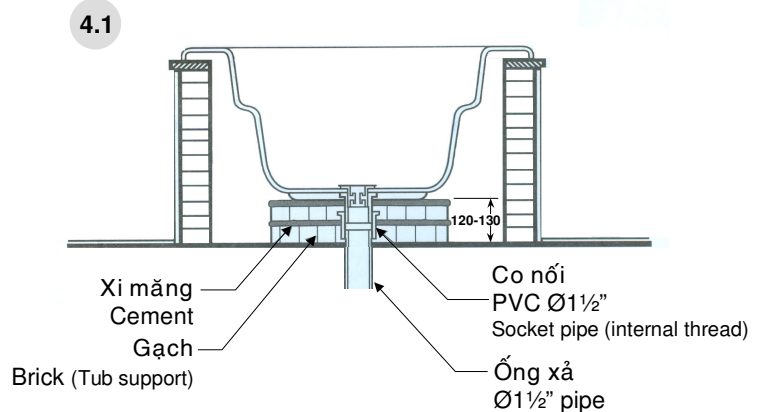
Brick up the wall around the bathtub in 3 side with the height (including the height of the brick in section 3.1) and the width of each model of the bathtub. Leave a space for the line of tub waste and overflow.



4 LẮP BỒN TẮM INSTALLATION OF BATHTUB (FOR BATHTUB WITHOUT STAND)

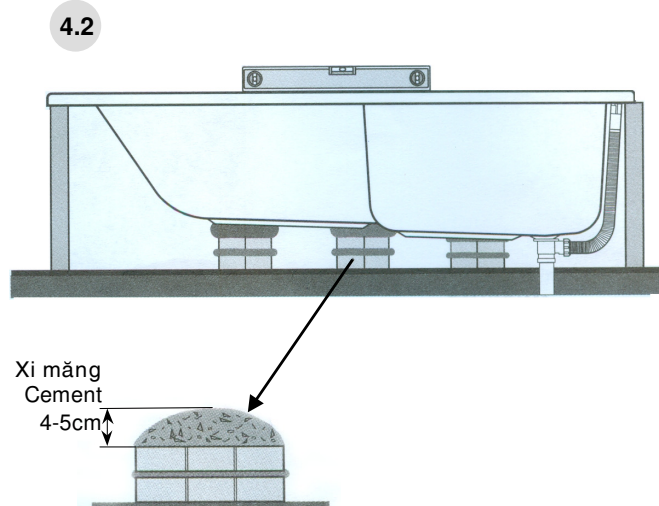
4.1 Với bồn tắm đã lắp bộ xả (như chỉ dẫn ở phần 2): bôi keo vào mặt ren trong lòng co nối PVC & vào mặt ngoài ống xả PVC. Nếu có vòi nước loại lắp thẳng lên bồn: phải lắp vòi lên bồn trước khi lắp bồn.

Take the bathtub with waste, overflow (as section 2) and apply the glue at the inside of PVC inside thread socket and at the outside of the PVC drain outlet. In case of fitting a tap on the bathtub surface, do it before the bathtub on the brick block.



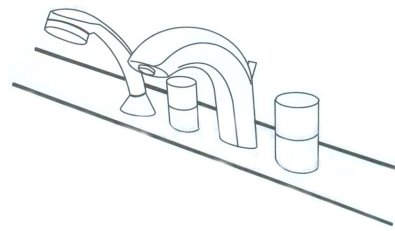
4.2 Đặt bồn lên xi măng, cân bằng mặt bồn nếu cần.

Place the tub on the cement. Adjust level of the tub as needed.



4.3 Lắp vòi nước. Kiểm tra để đảm bảo nước không rỉ qua các mối nối & bộ xả hoạt động tốt, sau đó xây tiếp tường che mặt thứ tư của bồn tắm. Nếu có vòi nước lắp thẳng trên bồn: tùy theo loại bồn & kiểu cấp nước, trước khi đặt bồn (bước 4.1) nên đảm bảo sẽ có đủ khoảng trống để có thể tháo vòi ra khi cần.

4.3



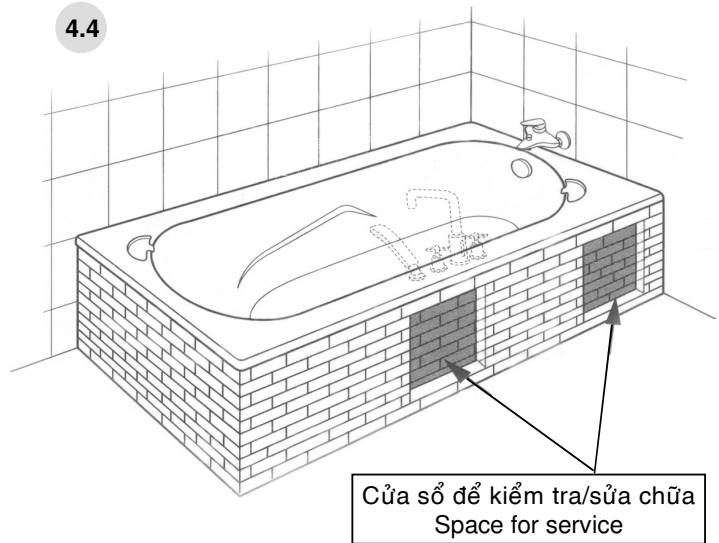
Install a tap. If there is no any leakage along the seam and no failure of the naval, brick up the space in section 3.2.

In case of the tap fitted on the tub, in accordance with each model of the bathtub and water supply pipe, before placing the tub for installing in section 4.1. it is recommended to leave a space for removal in case of repairing the tap.

4.4 Xây kín các khoảng trống còn lại, rồi tùy theo sở thích dùng gạch hoặc đá tắm để lát mặt ngoài.

Brick up onto the space that is left and then cover the surface with tiles or marbles as needed.

4.4



4.5 Dùng silicone hoặc xi măng trám kín các mối nối và khe hở giữa mép bồn với tường để ngừa rỉ nước.

Apply the sealing material such as silicone or cement along the the seam and on the gap between the tub's edge and the wall to prevent from water leakage.

4.5



**CHÚ Ý
BẢO QUẢN BỒN TẮM**

CAUTION FOR Bathhtub



Không để thuốc hút lên bồn
Do not lay cigar on bathtub



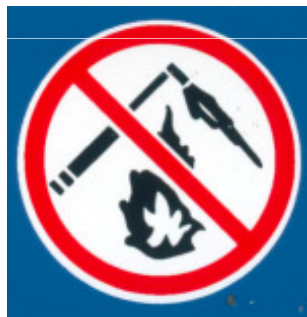
Không lau chùi bồn bằng chất
ăn mòn như dung môi, a-xít ...
Do not use harsh chemicals, like
acid & thinner in cleaning bathtub



Không dùng vật liệu nhám để
lau chùi hay đánh bóng bồn
Do not use abrasive materials
in polishing bathtub



Không bỏ đồ nghề hay thiết bị
cơ khí lên bồn
Do not lay tools on bathtub



Không sử dụng mỏ hàn gần
bên bồn
Don't do any welding job near
bathtub



Không để bồn bị rơi hay va đập
In moving bathtub avoid the rim
from bumping