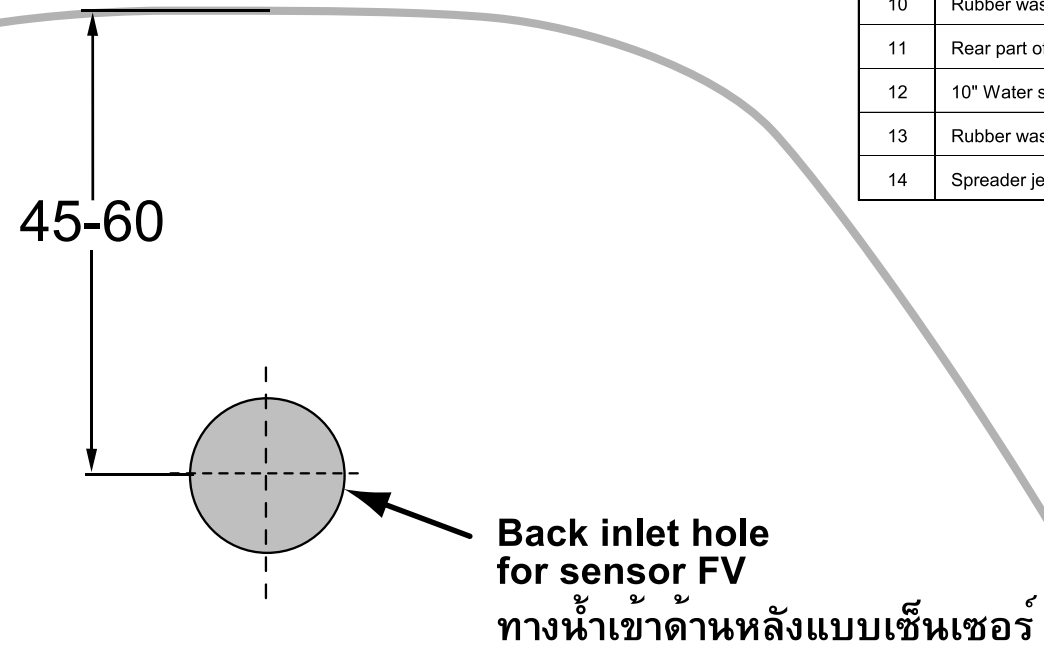
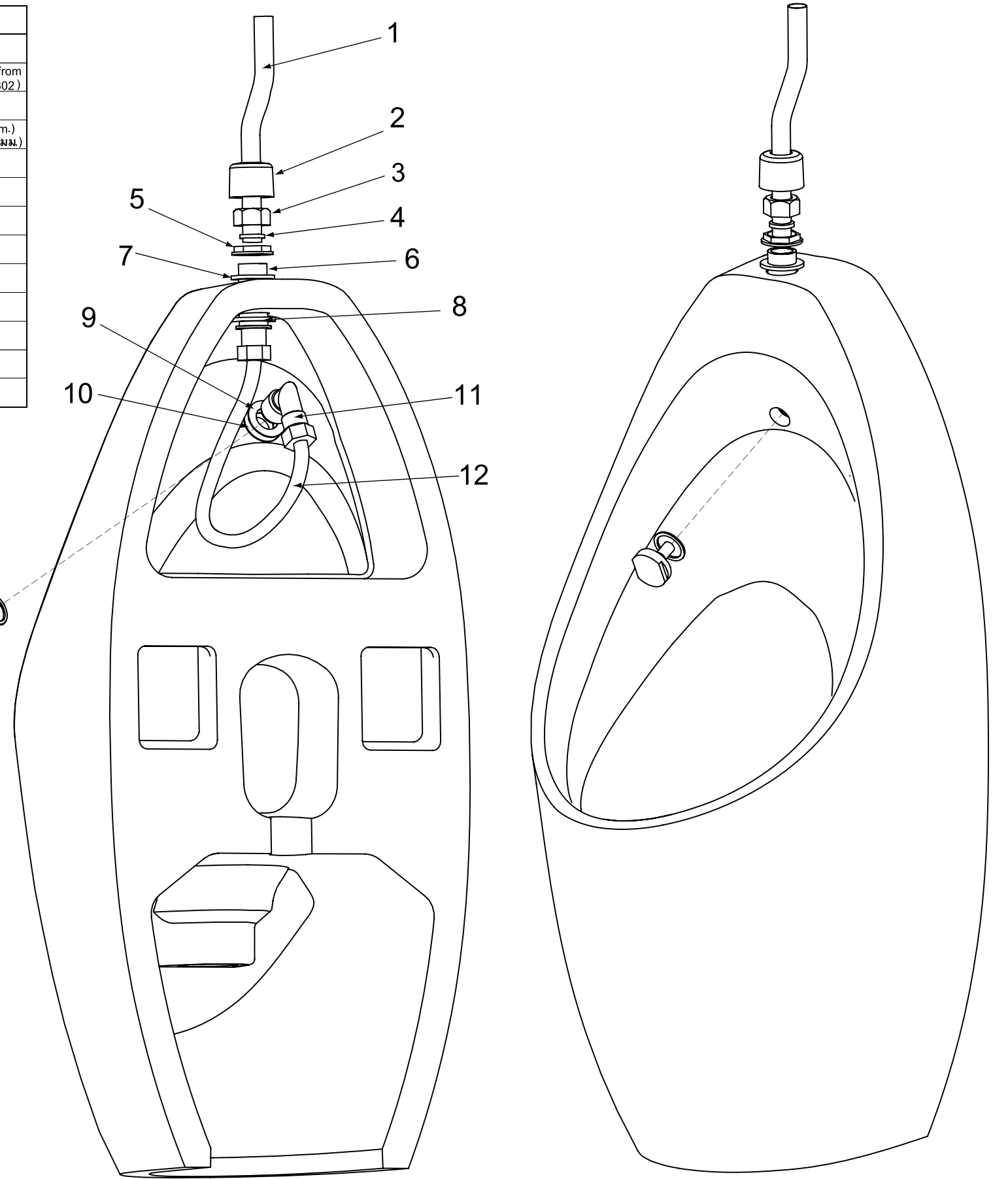


# New Contour Urinal Template

นิว คอนทอูร์ ยูรีแนล  
TF-6727

List	Description	Pcs.
1	Flush valve pipe / ฝาปิดท่อ	not supply / ไม่จัดส่ง
2	Metal chrome cap / ฝาหม้อโครเมียม	1(Can be used Metal cap from CF-8022 / ใช้หม้อจาก CF-8022)
3	Cover nut / ฝาปิดหม้อ	1
4	Rubber washer / ฝาหม้อยาง	2 (For pipe Ø 18 and 16mm.) (สำหรับท่อขนาด 18 และ 16 มม.)
5	Chrome nut / ฝาปิดโครเมียม	1
6	Chrome connector / ข้อต่อโครเมียม	1
7-8	Rubber washer / ฝาหม้อยาง	2
9	Metal washer / ฝาหม้อโลหะ	1
10	Rubber washer / ฝาหม้อยาง	1
11	Rear part of spreader set / ส่วนประกอบหลังชุดหัวพ่นน้ำ	1
12	10" Water supply hose / สายน้ำยาว 10"	1
13	Rubber washer / ฝาหม้อยาง	1
14	Spreader jet head / ชุดหัวพ่นน้ำ	1



**เงื่อนไขการรับประกัน**

1. พนักงานอยู่ในเครื่อง, ใบรับประกัน, หลักฐานอื่นที่จัดให้พนักงานตรวจสอบ โดยนับวันซื้อขายเป็นสำคัญ บริษัทฯไม่สามารถประกันสินค้าหากไม่มีเอกสารดังกล่าว
2. การรับประกันสินค้าตามเอกสารการใช้งานจากบริษัทฯ จำกัดค่าเงิน, ค่าแรง, ค่าวัสดุที่ใช้ในอะไหล่ที่เปลี่ยน, บริษัทฯขอสงวนสิทธิ์ในอะไหล่ที่เปลี่ยนเฉพาะอะไหล่ที่บริษัทฯ หรือที่แนะนำ โดยไม่คิดค่าของอะไหล่ที่เปลี่ยน โดยจะคิดค่าการติดตั้งที่ปรึกษาที่กล่าวถึง ทั้งนี้ ความรับผิดชอบของบริษัทฯ เฉพาะอะไหล่ที่เปลี่ยน โดยความรับผิดชอบไม่ครอบคลุมถึงการติดตั้ง, การถอดถอน, ความเสียหายหรือค่าใช้จ่ายใดๆ ที่เกิดขึ้นเนื่องจากการติดตั้ง
3. ไม่รับประกันสินค้าที่อาจเกิดความเสียหายใดๆ ที่เกิดขึ้นเนื่องจากการขนส่ง, การติดตั้ง, การติดตั้งไม่ถูกต้อง, การทุบทำลาย เนื่องจากสาเหตุต่างๆ ที่บริษัทฯ ไม่สามารถควบคุมได้
4. กรณีสินค้าไม่อยู่ในการรับประกัน อัตราค่าใช้จ่ายต่างๆ จะอิงจากการแจ้งเพื่อให้ลูกค้าทราบก่อนการดำเนินการใดๆ
5. รุ่นหรือสีที่ไม่ผลิตในปัจจุบัน ไม่อยู่ในเงื่อนไขการรับประกัน สินค้าสีต่างๆ หรือรุ่นสีที่เปลี่ยนโดยไม่มีแจ้งให้ทราบล่วงหน้า

**ระยะเวลาการรับประกันสินค้า:** (กรณีการมีเงื่อนไขการรับประกันข้อที่ 5)

ประเภทสินค้า: - โถปัสสาวะ อายุการรับประกันสินค้า: ตลอดอายุการใช้งาน

**AMERICAN STANDARD LIMITED WARRANTY**

If inspection of these AMERICAN STANDARD products, within a period of warranty after purchasing, confirms that its defective under normal use in material or workmanship, AMERICAN STANDARD will repair or, at its option exchange the product of a similar model.

**The warranty does not cover the following:**

1. None any documentary evidenced to show the period of warranty such as receipt, warranty card, etc.
2. Consequential or incidental damages.
3. Defects or damages arising from shipping, installation, alteration, accidents, misuse or lack of proper maintenance.
4. Postage or shipping costs included in returning products for repair or replacement under this warranty and any labor or other costs of removal or installation of products under this warranty.
5. A product discontinued.

**LIMITED WARRANTY:**

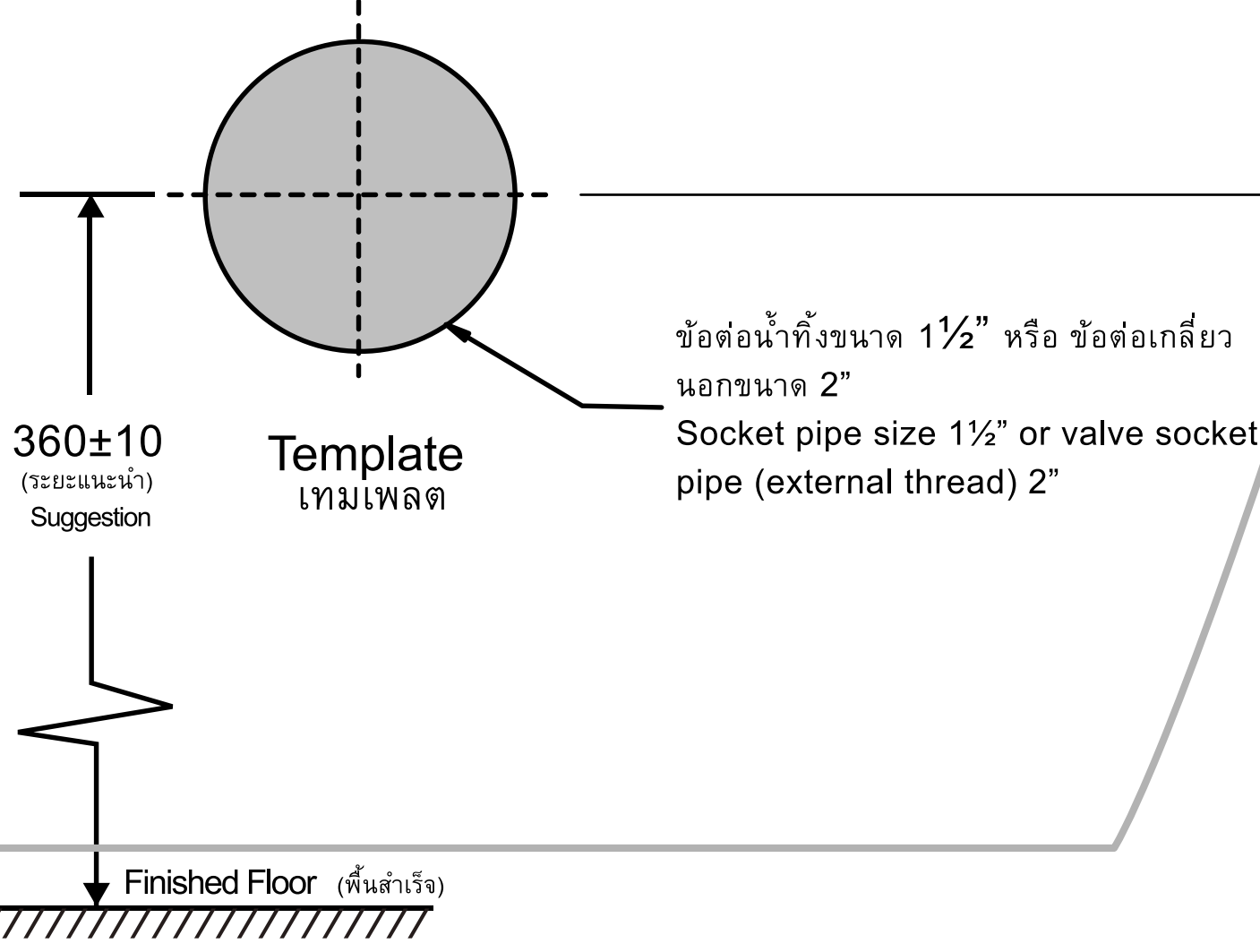
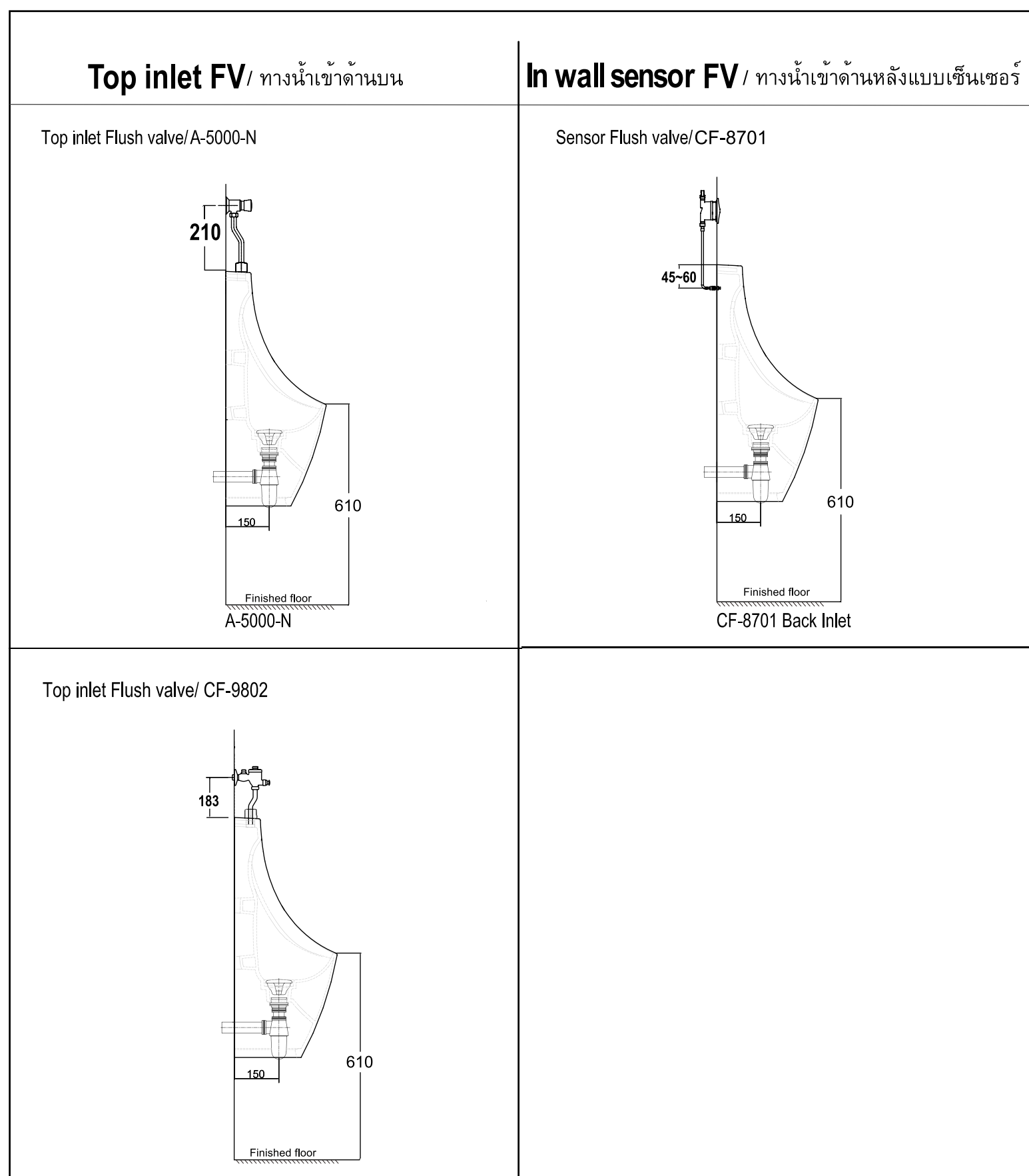
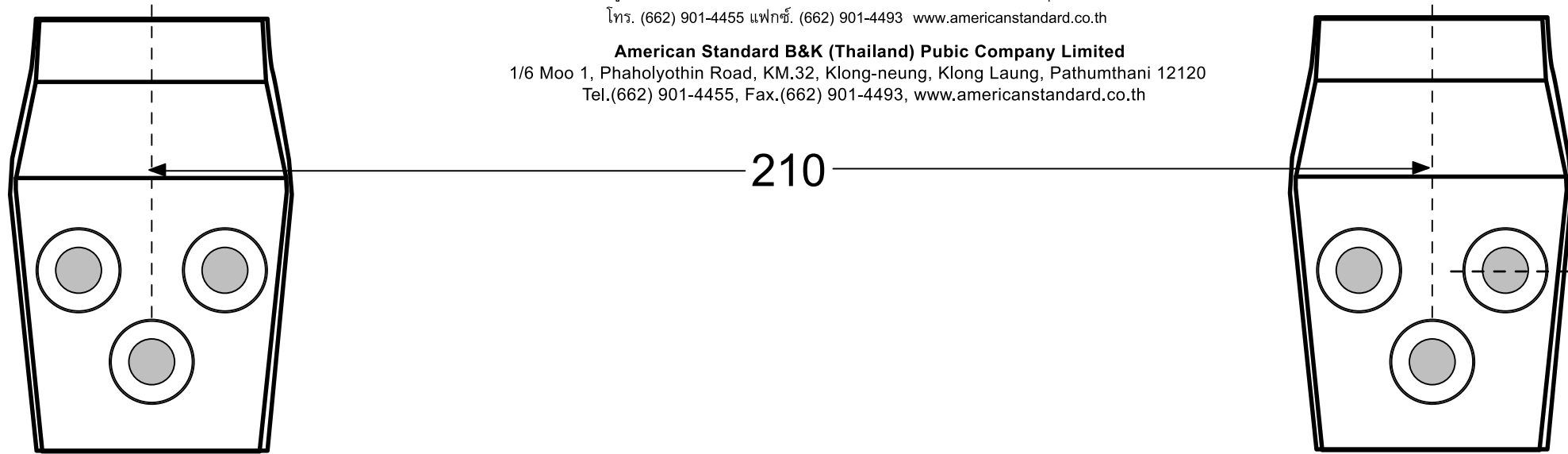
PRODUCT : Urinal / TIME : Long life\* (Exception on product discontinued)



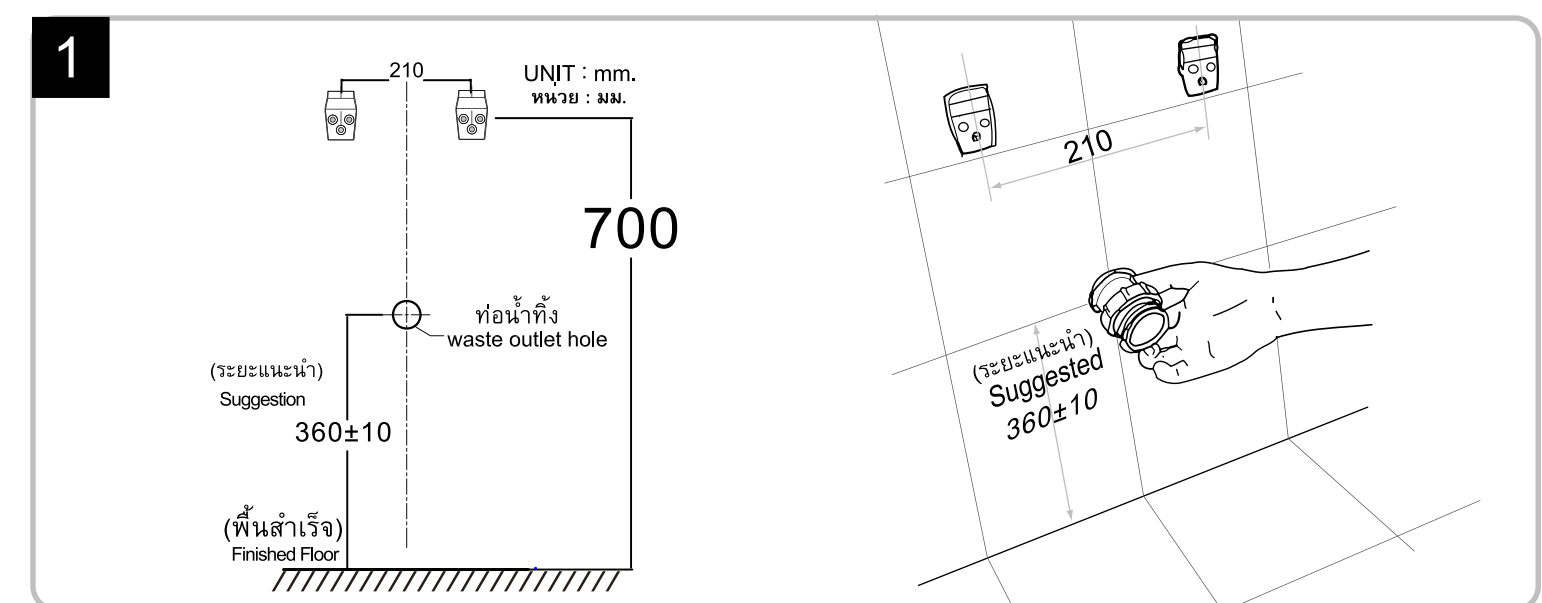
กรุงเทพฯ ชั้น 1 อาคารนาครดงเซ็นเตอร์ ชั้น 63 กรุงเทพฯ โทร. 0 2714 2433 โทรสาร 0 2714 2599  
เชียงใหม่ 162/6-7 เชียงใหม่-ลำปาง Road, Pa Tun, Amphoe Mueng, Chiangmai 50300 โทร. 053 218 9478 โทรสาร 053 218 342  
ภูเก็ต 108/79 ถนนวิภาวดีรังสิต คลอง 4 อ.ถ.ภูเก็ต โทร. 076 261 636-7 โทรสาร 076 261 638  
พัทยา 240/18-19 หมู่ 6 อ.สุวคนธ์ ต.นาเกลือ อ.บางละมุง จ.ชลบุรี โทร. 038 716710, 038 716820 โทรสาร 038 716663

Bangkok : 1st Bangkok Business Center Building, 29 Sukhumvit 63 (Ekamai), Bangkok 10110  
Tel. (662) 714-2433, Fax. (662) 714-2599  
Chiangmai : 162/6-7 Chiangmai-Lampang Road, Pa Tun, Amphoe Mueng, Chiangmai 50300  
Tel. (665) 321-8047-8, Fax.(665) 321-8342  
Phuket : 108/79 Chalempheekat Road, Rassada, Amphoe Mueng, Phuket  
Tel. (667) 626-1636-7, Fax. (667) 626-1638  
Pattaya : 240/18-19 Moo 6, Sukhumvit Road, Nakhon, Banglamong, Chonburi 20150  
Tel. (038) 716-710,716-820, Fax. (038) 716-663

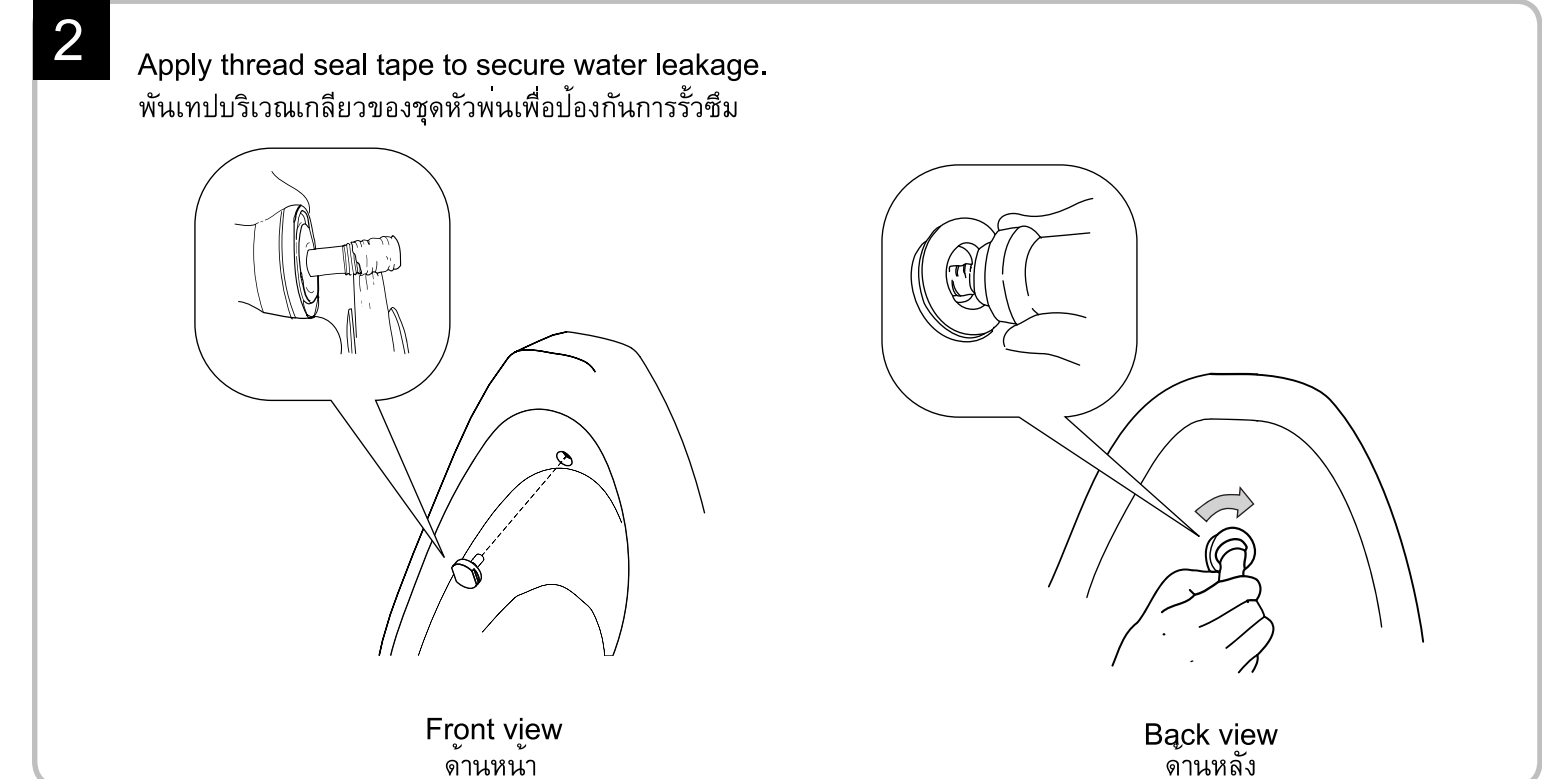
บริษัท อเมริกันสแตนดาร์ด ปิอี ลอว์เทค (ประเทศไทย) จำกัด (มหาชน)  
1/6 Moo 1, Phaholyothin Rd. Km.32 ตำบลคลองเตย อำเภอคลองเตย กรุงเทพฯ 12120  
โทร. (662) 901-4455 แฟกซ์ (662) 901-4493 www.americanstandard.co.th  
American Standard B&K (Thailand) Public Company Limited  
1/6 Moo 1, Phaholyothin Road, KM.32, Klong-neung, Klong Laung, Pathumthani 12120  
Tel.(662) 901-4455, Fax.(662) 901-4493, www.americanstandard.co.th



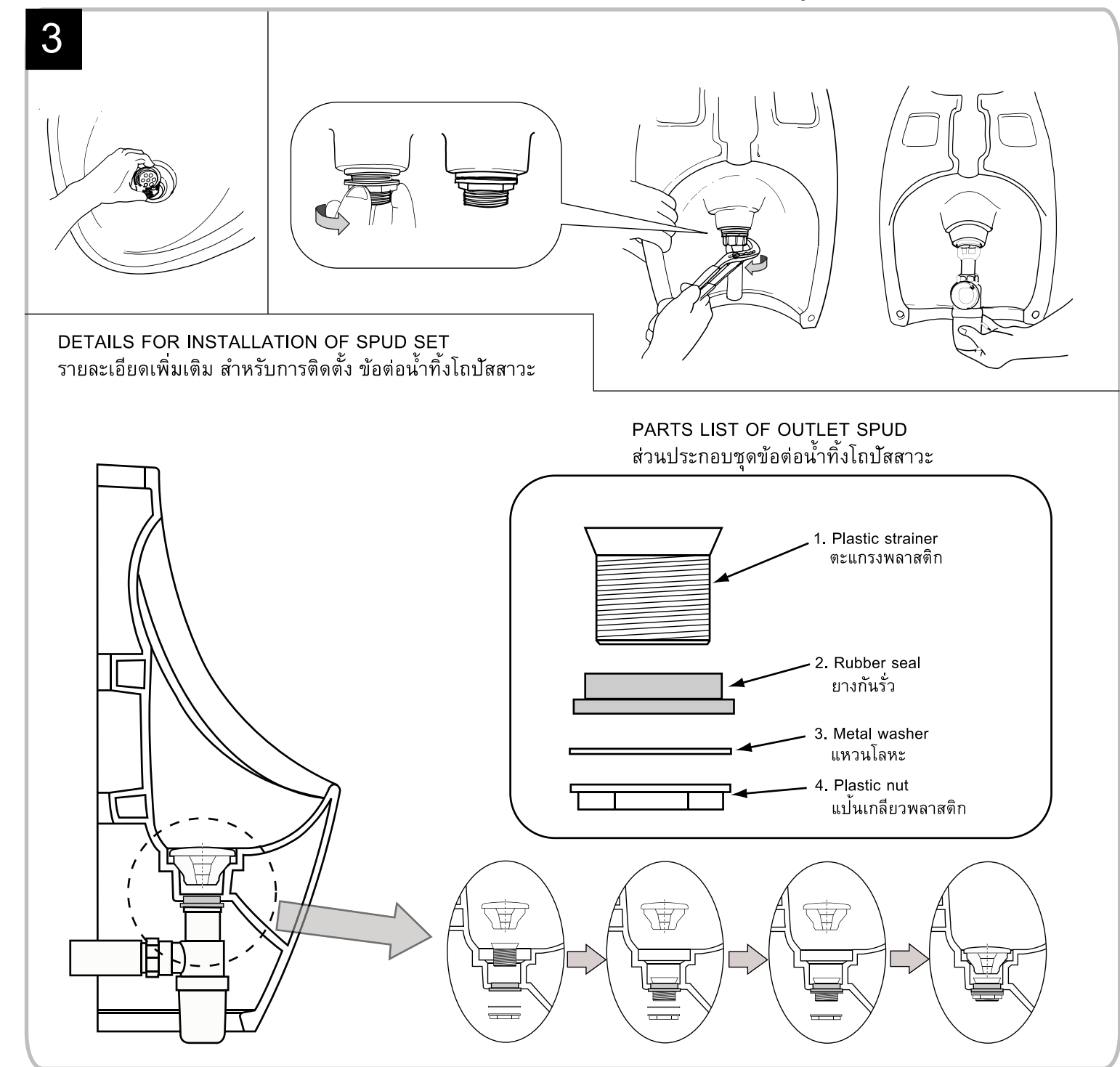
**PREPARATION THE AREA / เตรียมพื้นที่**



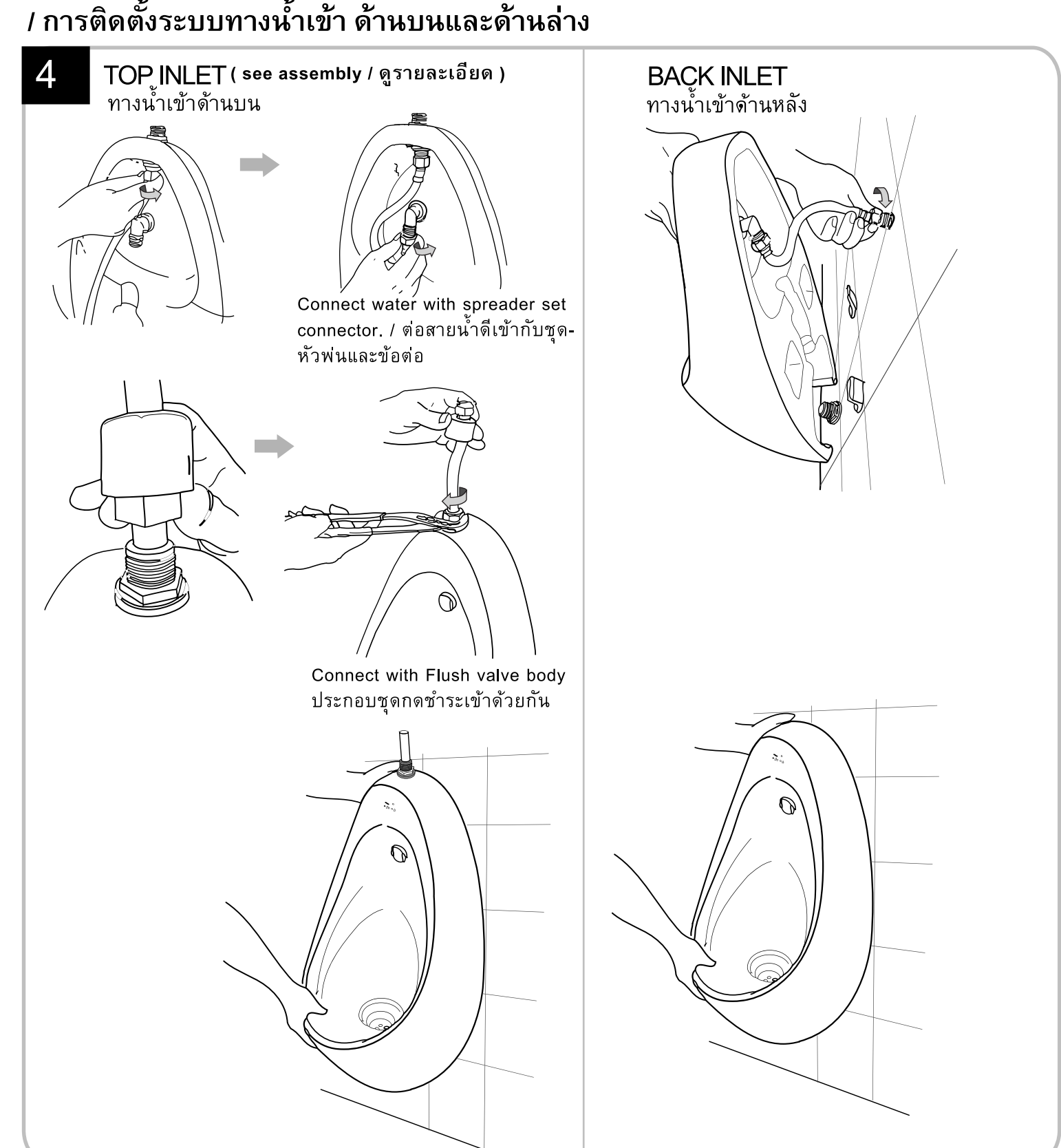
**SPREADER SET INSTALLATION / การติดตั้งชุดหัวพ่นน้ำ**



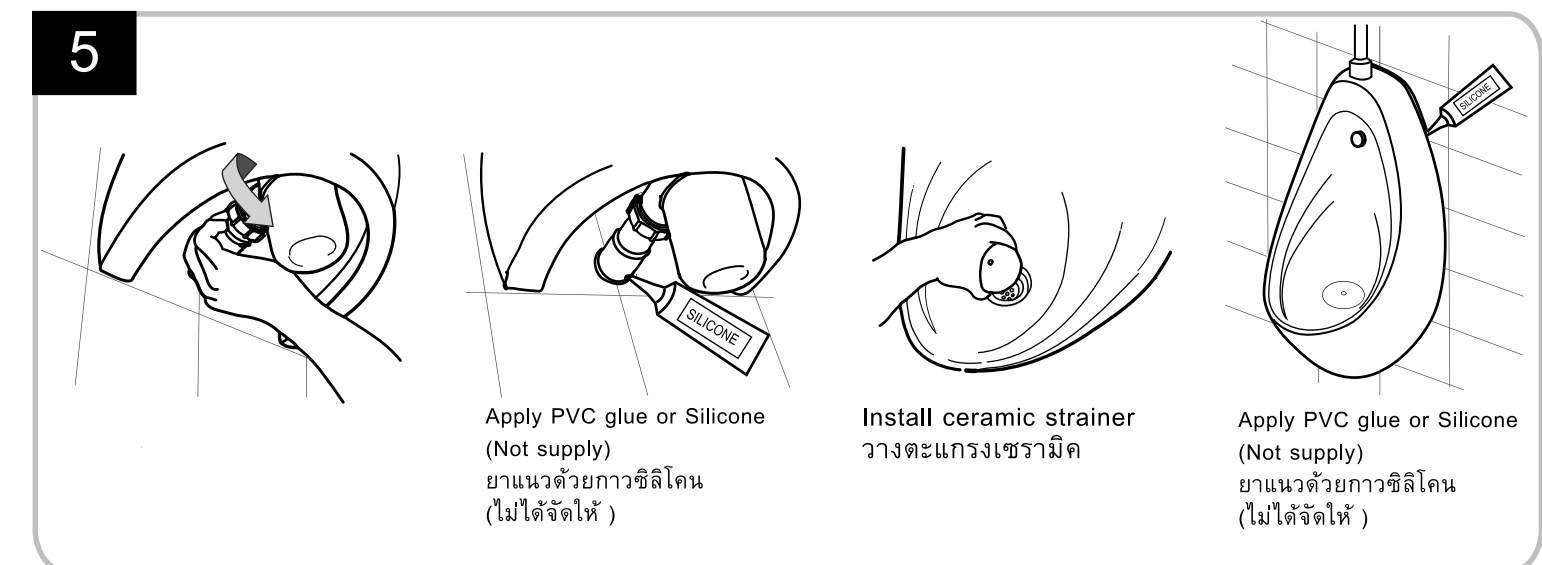
**SPUD SET AND BOTTOM TRAP INSTALLATION / การติดตั้งชุดท่อน้ำทิ้งโถปัสสาวะ**



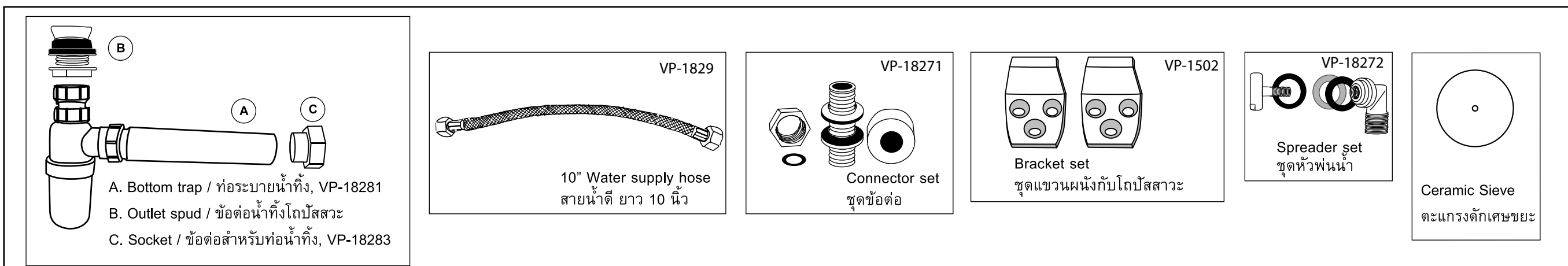
**BACK INLET AND TOP INLET INSTALLATION / การติดตั้งระบบทางน้ำเข้า ด้านบนและด้านล่าง**



**WASTE PIPE INSTALLATION / ติดตั้งท่อน้ำทิ้ง**



**COMPONENT PARTS**



**RECOMMEND FLUSH VALVE**

