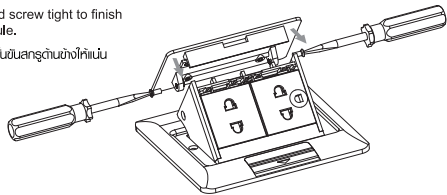


Step 5.

Put the lid back and screw tight to finish installation of module.

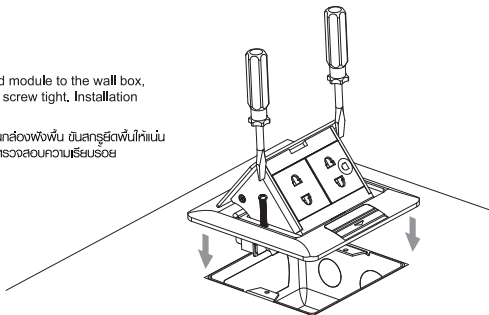
ปิดฝาด้านบน หลังจากนั้นขันนอตยึดข้างให้แน่น



Step 6.

Put the installed module to the wall box, well-wired, and screw tight. Installation completed.

ติดตั้ง pop-up บนกล่องฝังพื้น ขันนอตยึดพื้นให้แน่น ทำความสะอาด และตรวจสอบความเรียบร้อย



**Schneider**  
Electric

**INSTALLATION GUIDE**  
**Empty Pop-up Floor Socket**  
**Box for Concept**

**CAT. NO.**  
CON224 (ABE)  
CON224 (BAS)

MS18577

Concept