

TOTO

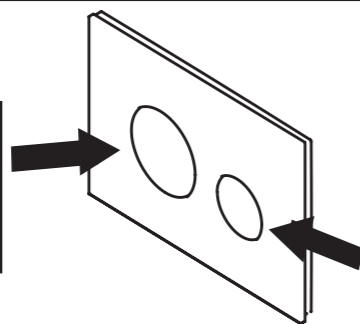
ĐỀ MỤC

Lưu ý	1
Nguyên nhân và khắc phục sự cố	2
Hướng dẫn lắp đặt	3

HƯỚNG DẪN SỬ DỤNG KẾT NƯỚC ÂM TƯỜNG

SỬ DỤNG NÚT NHẤN XÁ

Nhấn nút xả đại để xả:
WH050*** ở mức nước 6.0 lít
WH060*** ở mức nước 4.8 lít



Nhấn nút xả tiểu để xả:
WH050*** ở mức nước 3.0 lít
WH060*** ở mức nước 3.0 lít

Chú ý:

Không được sử dụng các loại vật liệu vệ sinh có tính làm mòn như chất tẩy rửa có tính axit, chất pha loãng, bột đánh bóng và chổi ni-lông để lau chùi sản phẩm

TOTO

HƯỚNG DẪN LẮP ĐẶT KẾT NƯỚC ÂM TƯỜNG

Lưu ý

⚠ **Lưu ý:** Bỏ qua ký hiệu này có thể dẫn đến hiểu nhầm hoặc lỗi trong quá trình lắp đặt, gây chấn thương hoặc thiệt hại tài sản.

⚠ Lưu ý quan trọng:

1. Chức năng của kết âm tường gồm có: lưu trữ nước, van cấp thoát nước, khung treo tường bàn cầu vệ sinh. Chức năng được nêu trong sách hướng dẫn sử dụng bảng điều khiển thiết bị truyền động.
2. Hướng dẫn sử dụng này chỉ hỗ trợ lắp đặt kết âm tường.

Vệ sinh và thải bỏ

1. Sử dụng nước hoặc chất tẩy rửa pha loãng có nồng độ thấp (ví dụ nước rửa chén) để vệ sinh khung nhựa. Không sử dụng chất tẩy rửa có tính ăn mòn cao (như chất tẩy, chất pha loãng sơn, benzen, vv) hoặc dụng cụ bằng kim loại để chà xát, tránh mài mòn hoặc gây hư hỏng khung nhựa.
2. Vui lòng thải bỏ sản phẩm này theo luật và quy định xử lý, phục hồi và tái chế chất thải. Không áp dụng phương pháp thải bỏ đối với rác thải sinh hoạt.

MODEL SẢN PHẨM: WH050, WH060, WH060S, WH060R, WH050R

TIÊU CHUẨN: GB 26730-2011

VUI LÒNG LƯU LẠI HƯỚNG DẪN NÀY CHO LẦN THAM KHẢO SAU.

Nguyên nhân và khắc phục sự cố

⚠ Ghi chú:

Người dùng có thể tự khắc phục sự cố nếu thực hiện theo các hướng dẫn bên dưới đối với các mục chỉ định tương ứng. Chỉ những người có chuyên môn mới được tháo rời và sửa chữa sản phẩm. Vui lòng liên hệ với các chuyên gia hoặc nhân viên có liên quan để khắc phục sự cố, tránh làm trầm trọng thêm tình trạng hư hỏng hoặc gây thiệt hại.

Lỗi thường gặp	Nguyên nhân	Biện pháp khắc phục
Nước không chảy vào két nước	1. Chưa mở nguồn cấp nước hoặc bị mất nước.	1. Mở nguồn cấp nước hoặc liên hệ với nhân viên (Do người dùng thực hiện).
	2. Chưa mở van dùng.	2. Mở van dùng (Do người có chuyên môn thực hiện).
	3. Phao không hoạt động đúng quy cách do có bụi bẩn hoặc đinh vít còn sót lại trong van cấp nước.	3. Kiểm tra van và loại bỏ bụi bẩn (Do người có chuyên môn thực hiện).
	4. Không có nguyên nhân nào nêu trên.	4. Thay van cấp nước (Do người có chuyên môn thực hiện).
Nước chảy từ két nước vào bồn cầu	1. Gioăng van xả không thể đóng hoàn toàn do bụi bẩn quanh đầu ra của két nước và phía sau van xả (cát hoặc các mảnh vụn do quá trình lắp đặt).	1. Loại bỏ bụi bẩn trong két nước (Do người có chuyên môn thực hiện).
	2. Phần tiếp xúc của đinh ốc điều chỉnh khung nhựa quá dài nên không thể cố định gioăng cao su của van xả ở vị trí nhất định.	2. Điều chỉnh vị trí đinh ốc trên khung nhựa (Do người có chuyên môn thực hiện).
	3. Phần đinh ốc trong két nước quá dài nên bị tắc nghẽn trong ống mềm hoặc thân két nước và thỉnh thoảng không thể quay về vị trí cũ.	3. Cắt ngắn đinh ốc điều chỉnh (Do người có chuyên môn thực hiện).

TOTO

HƯỚNG DẪN LẮP ĐẶT KÉT NƯỚC ÂM TƯỜNG

⚠ Lưu ý quan trọng:

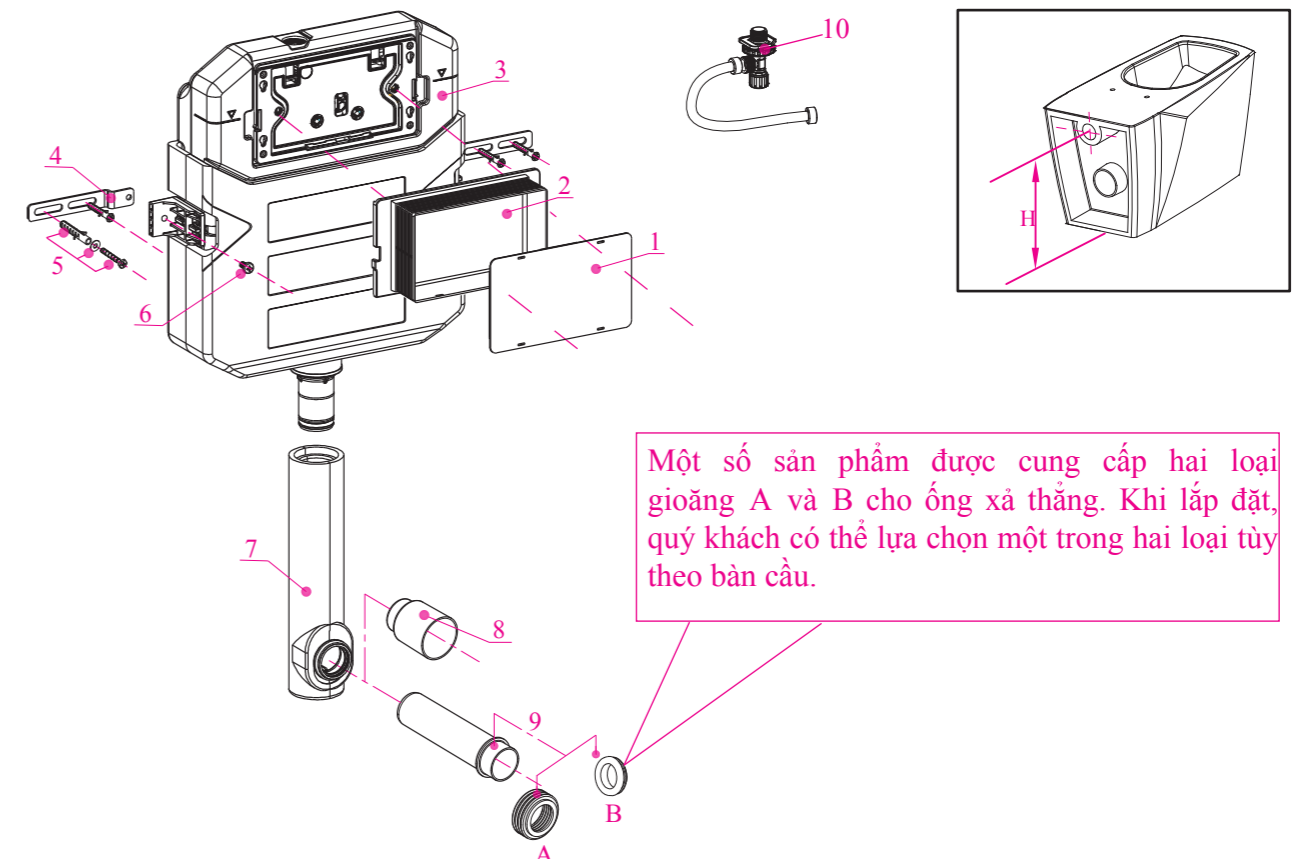
- Vui lòng đọc kỹ hướng dẫn trước khi lắp đặt. TOTO sẽ không chịu trách nhiệm đối với mọi thiệt hại do không lắp đặt theo đúng hướng dẫn. Các chất bôi trơn để lắp đặt thân bàn cầu được cung cấp kèm sản phẩm.
- Vui lòng xác nhận FFL theo phương pháp nội thất tổng thể. Phác thảo FFL trên tường và luôn xem FFL là đường dữ liệu có chiều cao bằng 0.
- Vui lòng xác nhận cấu trúc và hình dạng của sản phẩm trước khi lắp đặt thân bàn cầu. Đo chính xác kích thước H giữa ống cấp nước và ống thoát nước của thân bàn cầu để phục vụ cho quá trình lắp đặt tiếp theo.

Ghi chú:

- Vui lòng lắp đặt khung két nước trước khi xây tường. Kích thước được tính bằng đơn vị millimet.
- Vui lòng sử dụng đúng linh kiện để tránh không tương thích với những linh kiện trong hình.
- Áp gạch ở phần ống thoát nước lùi về sau như ví dụ trong hướng dẫn này.

⚠ FFL 0 = FFL của lớp mặt hoàn thiện, tất cả các kích thước được tính theo đơn vị millimeter.

Tên linh kiện



HƯỚNG DẪN LẮP ĐẶT KẾT NƯỚC ÂM TƯỜNG

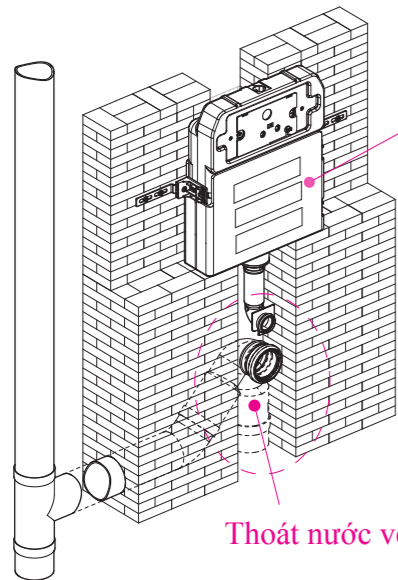
STT	TÊN	SỐ LƯỢNG	CHỨC NĂNG
1	Tấm che	1	Tránh để những đồ vật nhỏ rơi vào kết chứa nước trong quá trình lắp đặt
2	Khung bảo vệ	1	Để lại không gian cho băng nhân xả khi xây tường
3	Thân kết nước	1	Chứa nước và những linh kiện khác
4	Tám cố định	2	Điều chỉnh và cố định kết chứa nước
5	Vít + nở nhựa	4	Cố định bản lề lên tường
6	Chốt	1	Nối tám cố định và bản lề bên
7	Ống xả	1	Nối ống cong dẫn nước thân bàn cầu
8	Tấm che ống cấp nước	1	Tránh để những đồ vật nhỏ rơi vào trong quá trình lắp đặt
9	Ống nối cấp nước	1	Để lại không gian cho đường ống thẳng khi xây tường
10	Van dừng	1	Mở - Ngắt nguồn cấp nước vào kết nước

Phương pháp lắp đặt

1

⚠ Chọn phương pháp lắp đặt 1 hoặc 2 phù hợp với thiết kế tổng thể và băng lề bên trên kết chứa nước. Đối với phương pháp 1, tường chính để lắp đặt kết nước phải bằng phẳng, tránh gây vỡ hoặc rò rỉ kết nước.

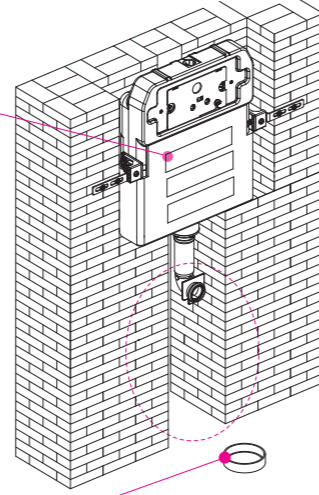
Phương pháp 1



Thoát nước về phía sau

Phương pháp 2

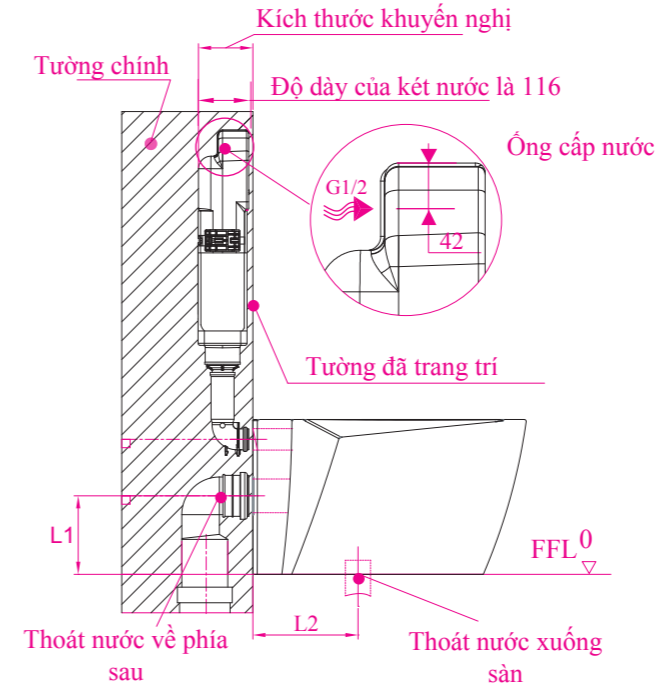
Độ dày của sản phẩm: 116 mm



Thoát nước xuống sàn

2

Mặt bên

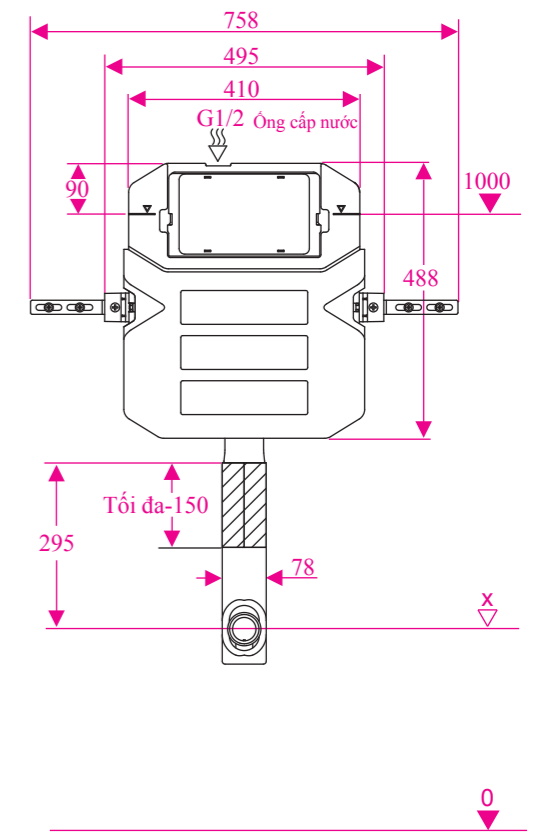


Thoát nước về phía sau: Vui lòng điều chỉnh khoảng cách L1 theo kích thước thật của thân bàn cầu. Vui lòng tham khảo hướng dẫn lắp đặt thân bàn cầu.

Thoát nước xuống sàn: Vui lòng đảm bảo khoảng cách L2 theo hướng dẫn lắp đặt thân bàn cầu.

3

Mặt chính



Hướng dẫn lắp đặt

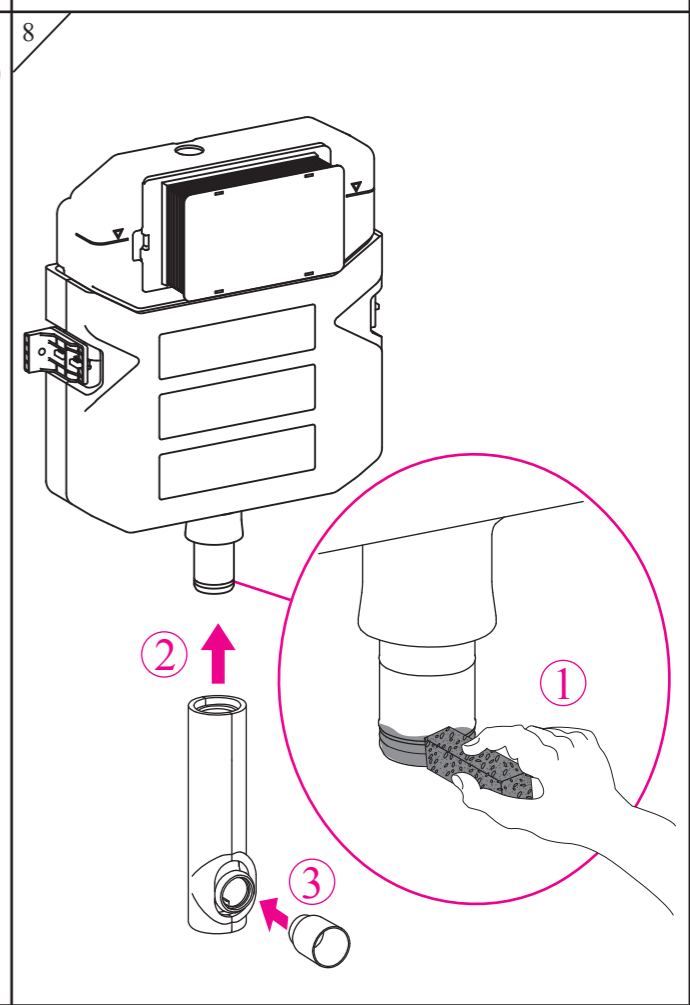
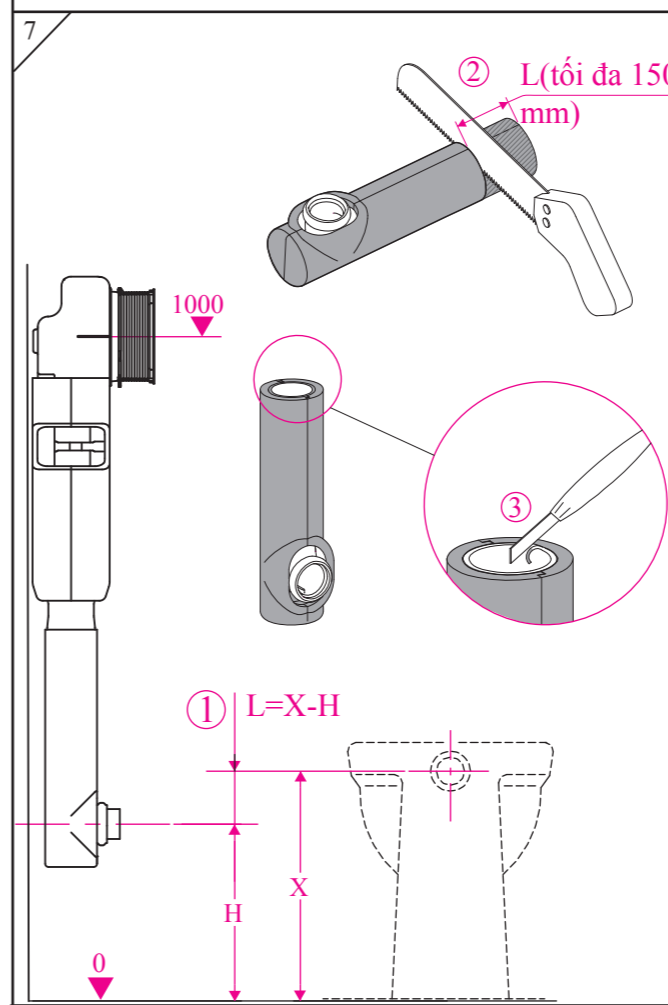
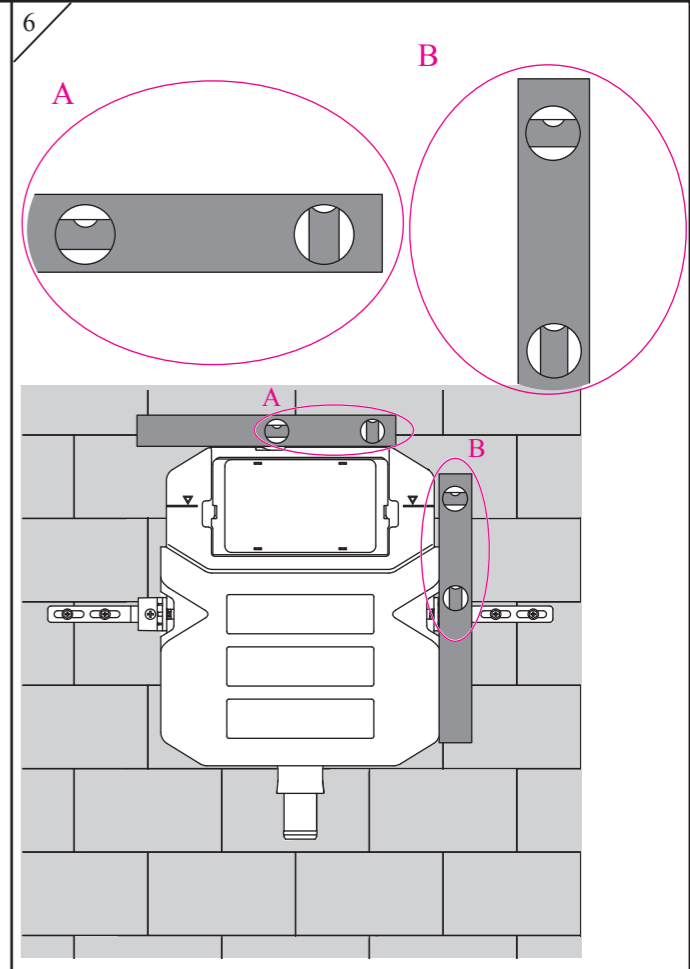
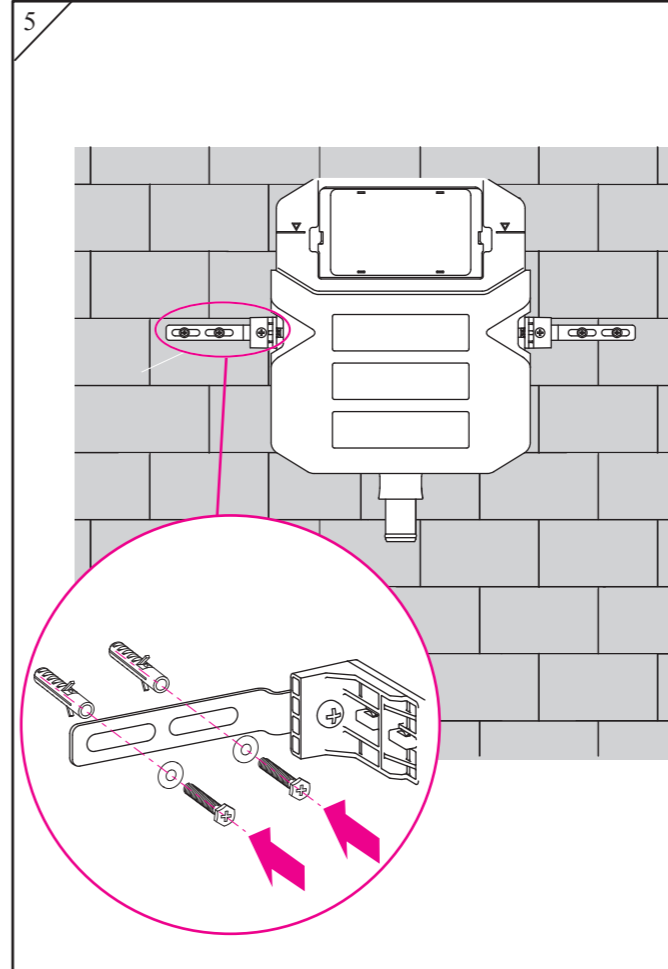
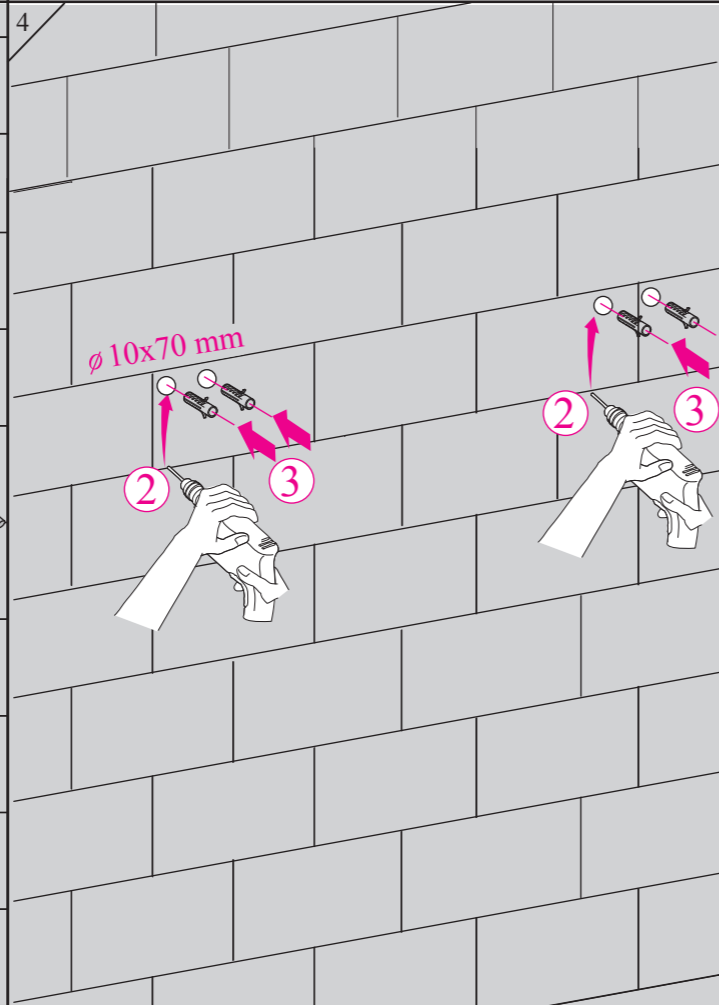
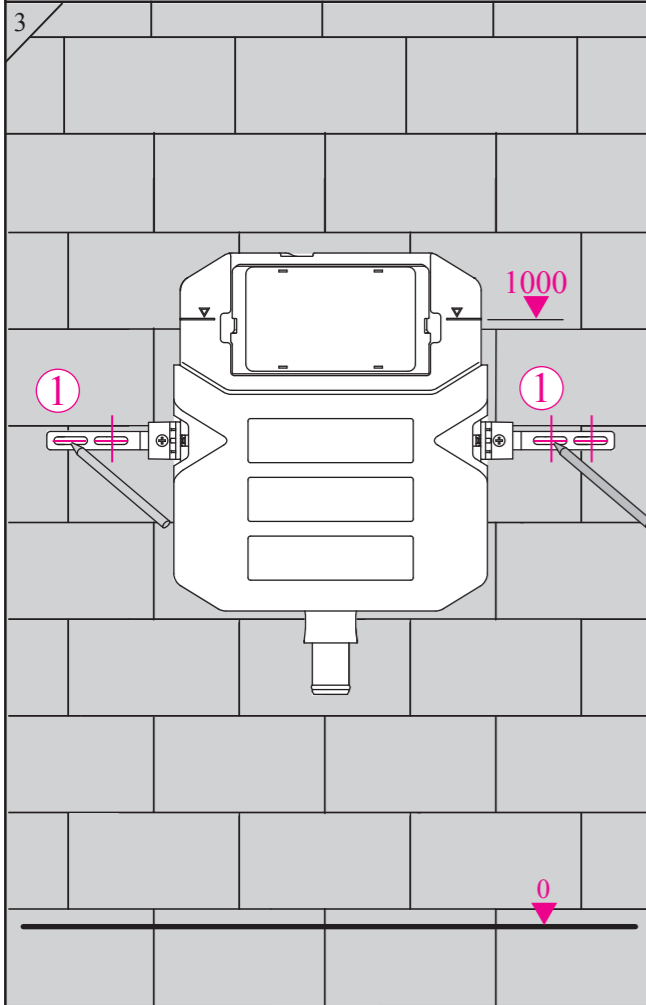
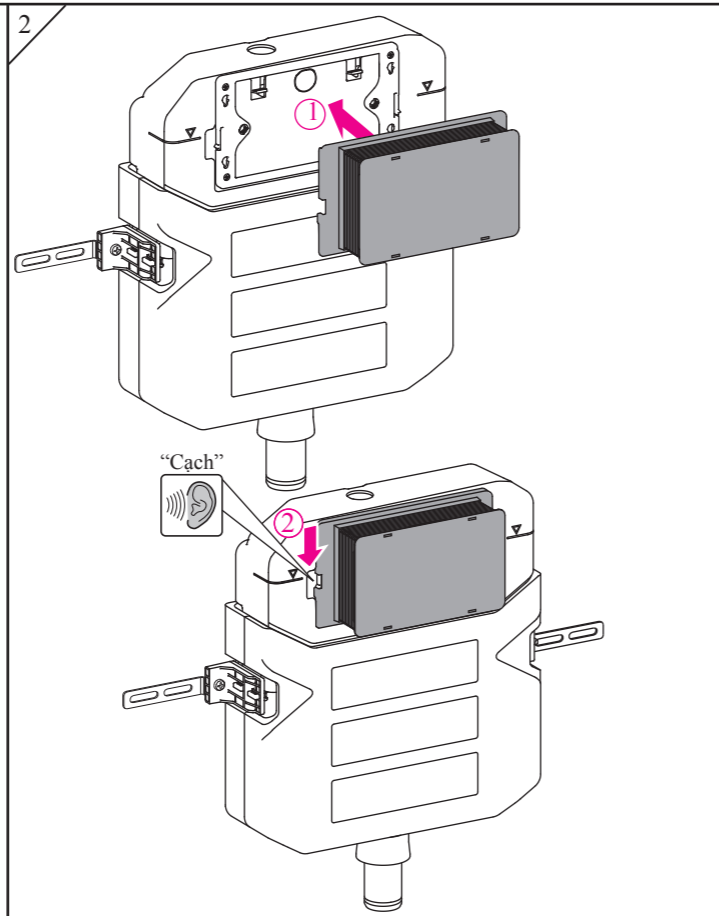
1 Lắp đặt tấm cố định theo các hướng khác nhau của bản lề bên.

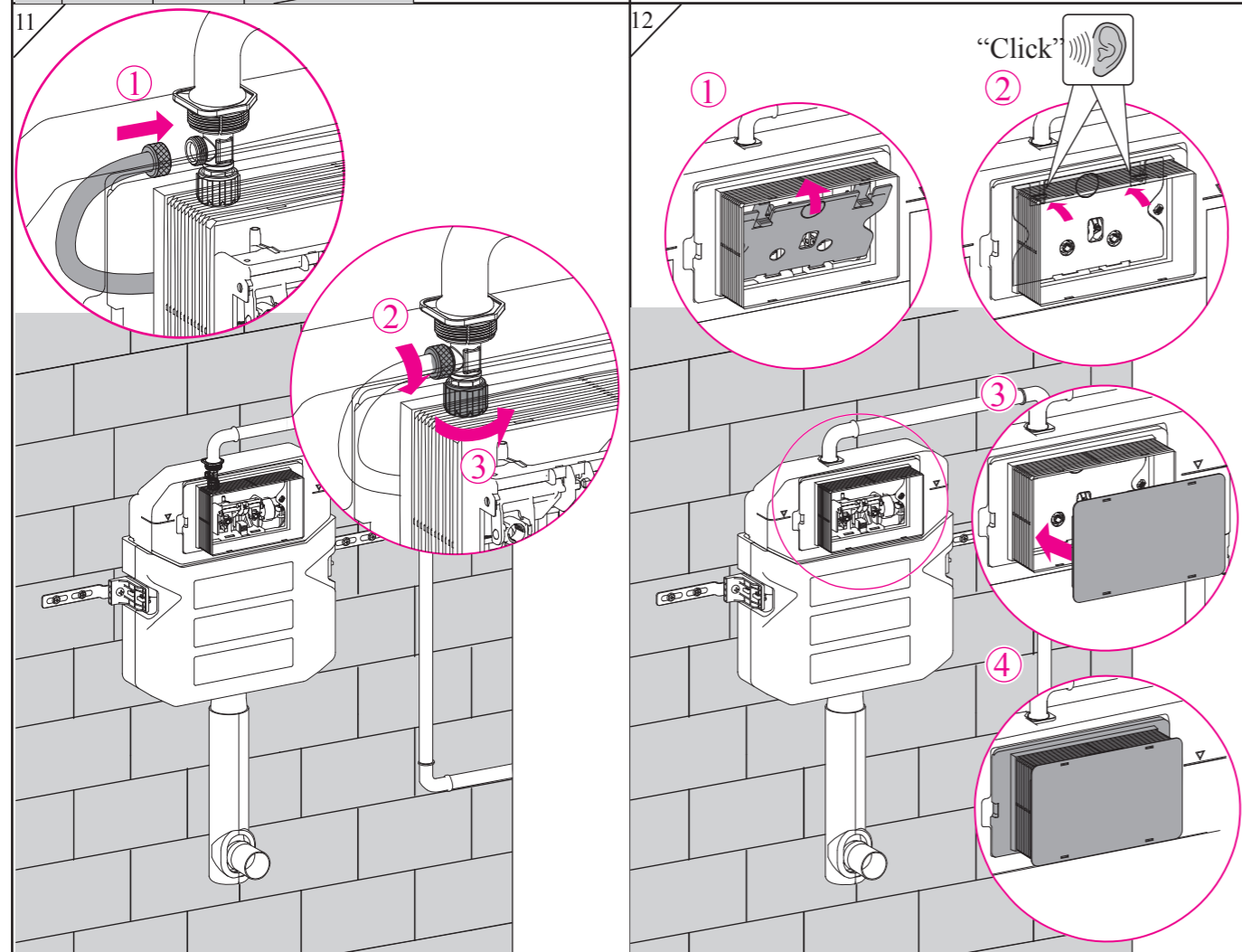
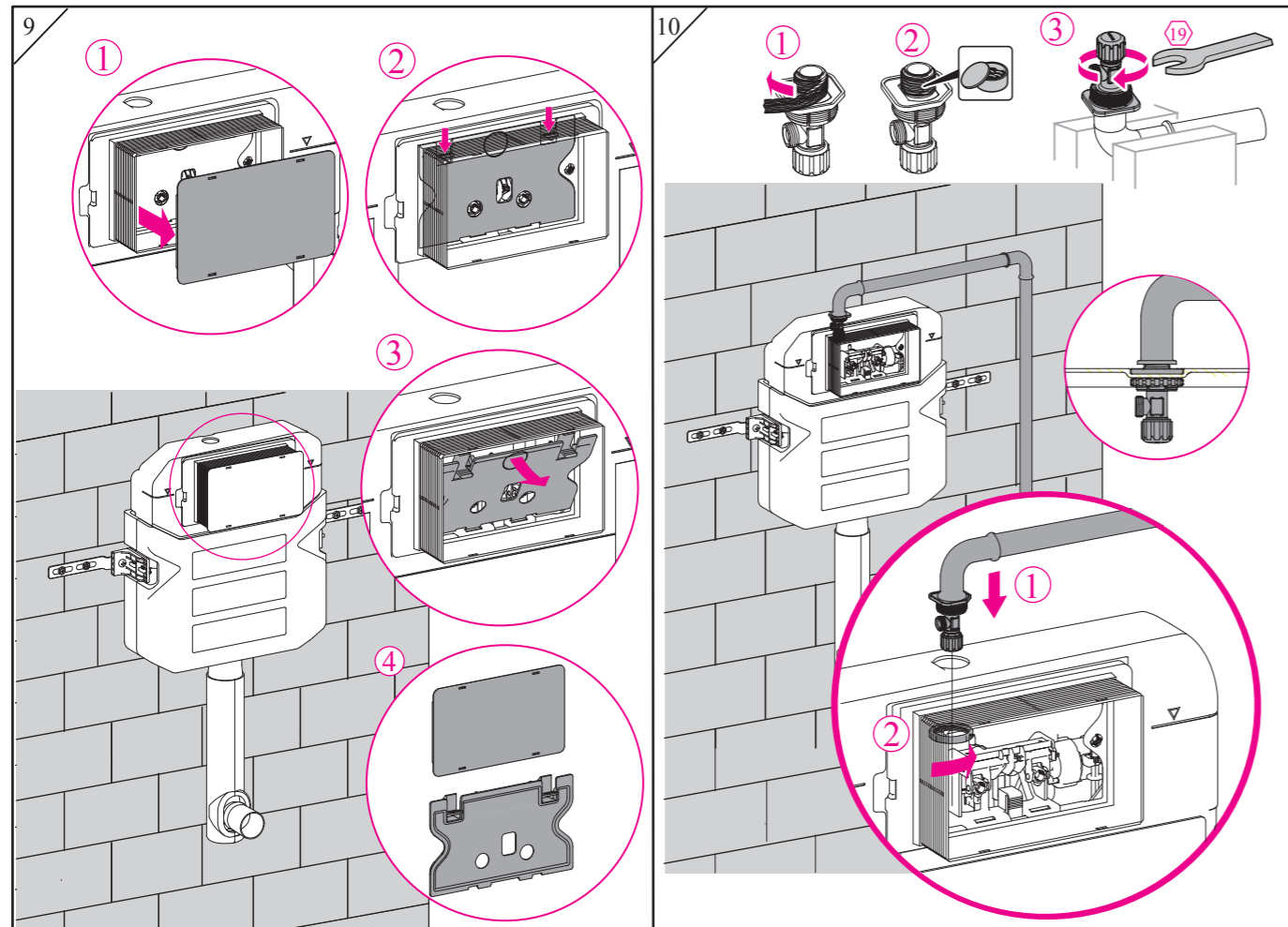
Bản lề bên cố định về phía sau

Bản lề bên cố định về phía trước

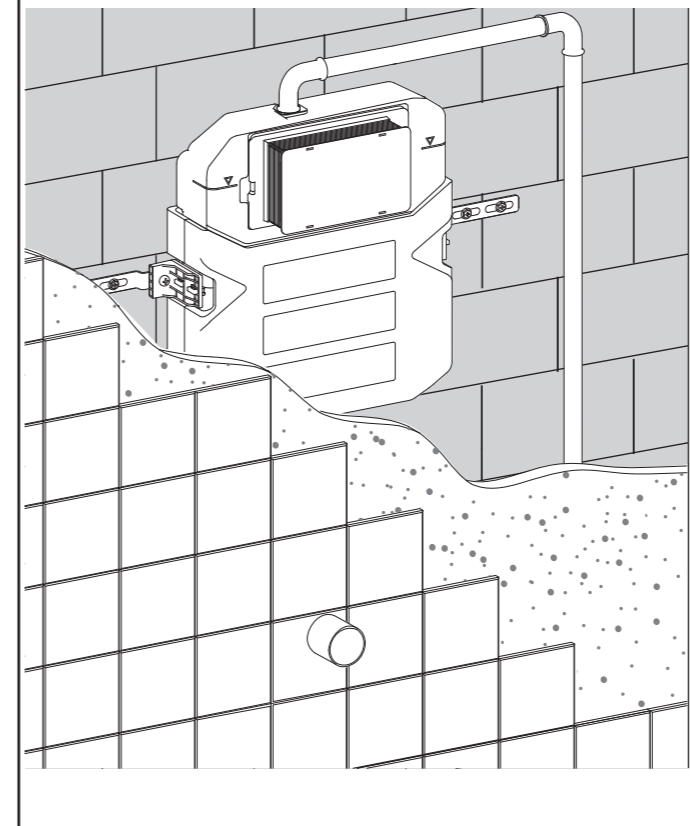
Cố định đúng quy cách

Vui lòng chú ý hướng của tấm cố định khi lắp đặt

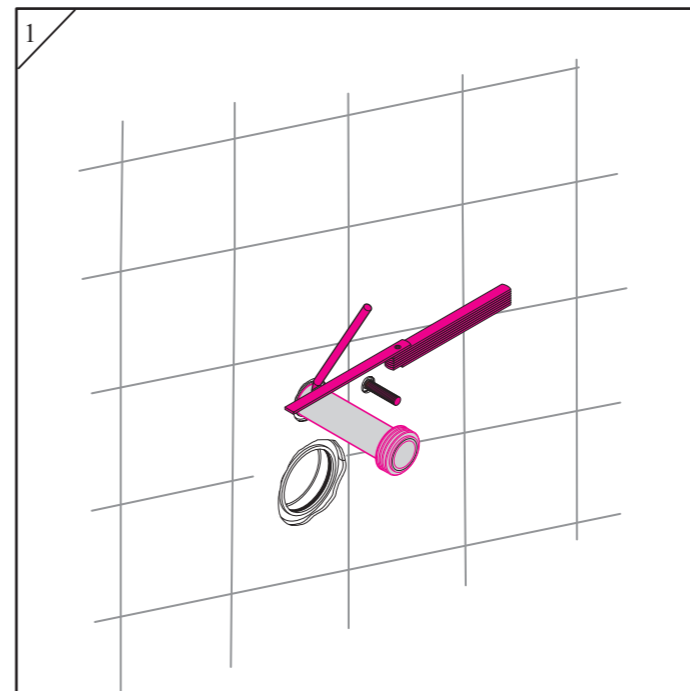




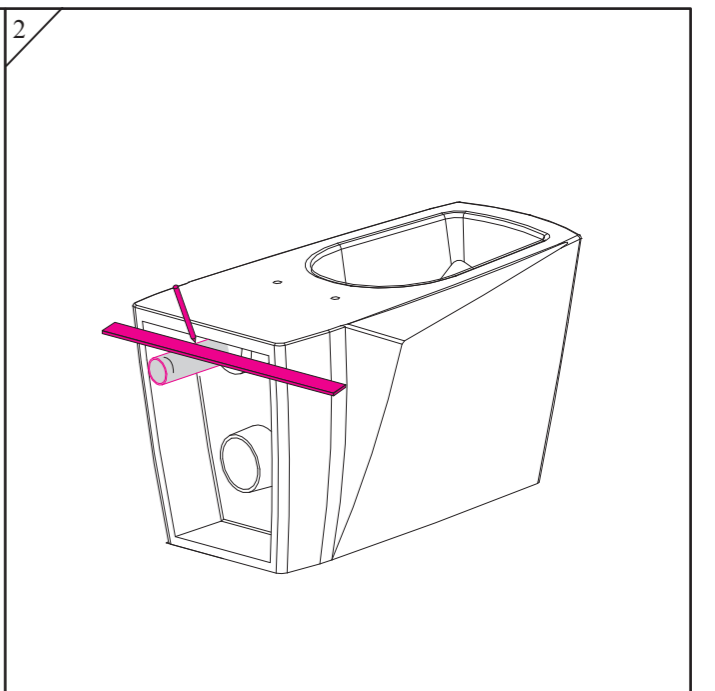
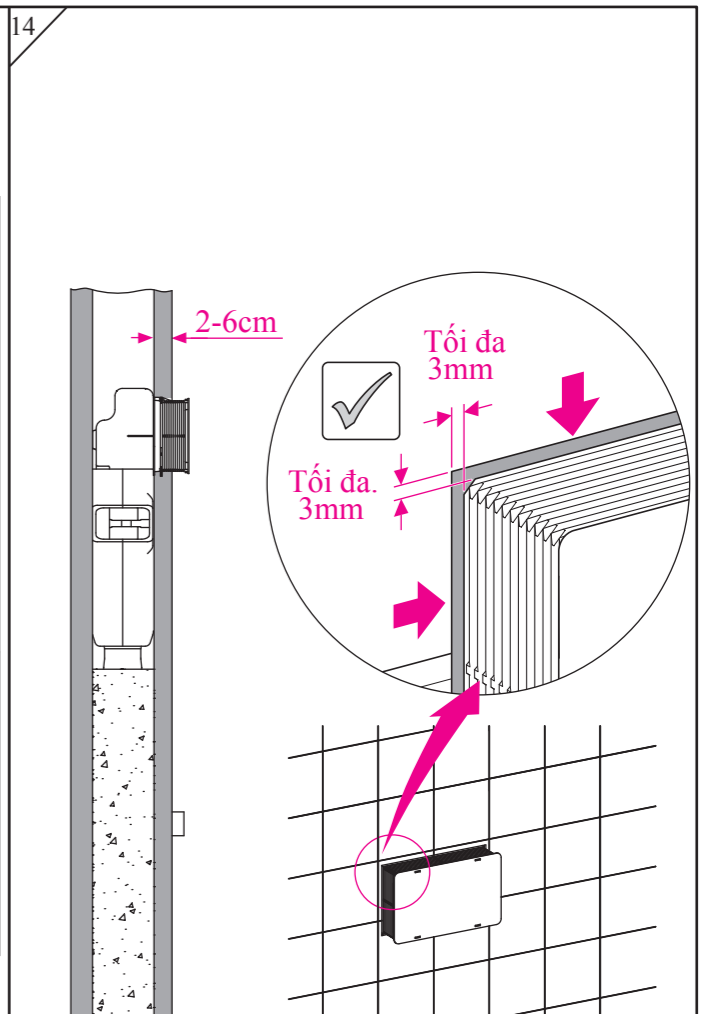
13 **★Lưu ý quan trọng:** Sau khi kết nước âm tường được cố định hoàn toàn, cần phải kiểm tra rò rỉ nước trong vòng 12 giờ trước khi xây tường.



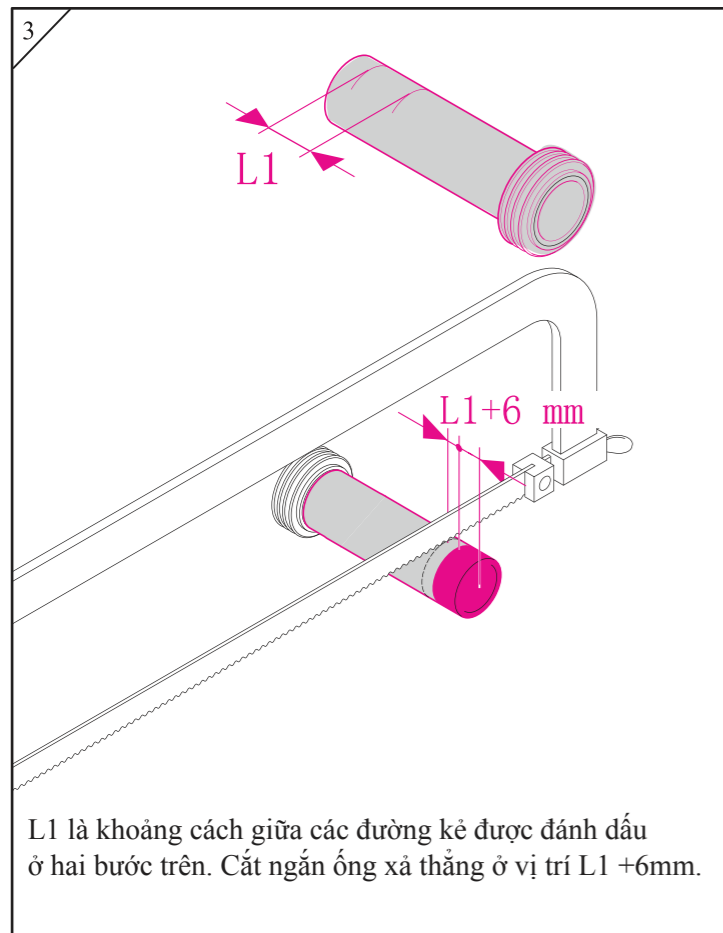
Lắp đặt thân bàn cầu:



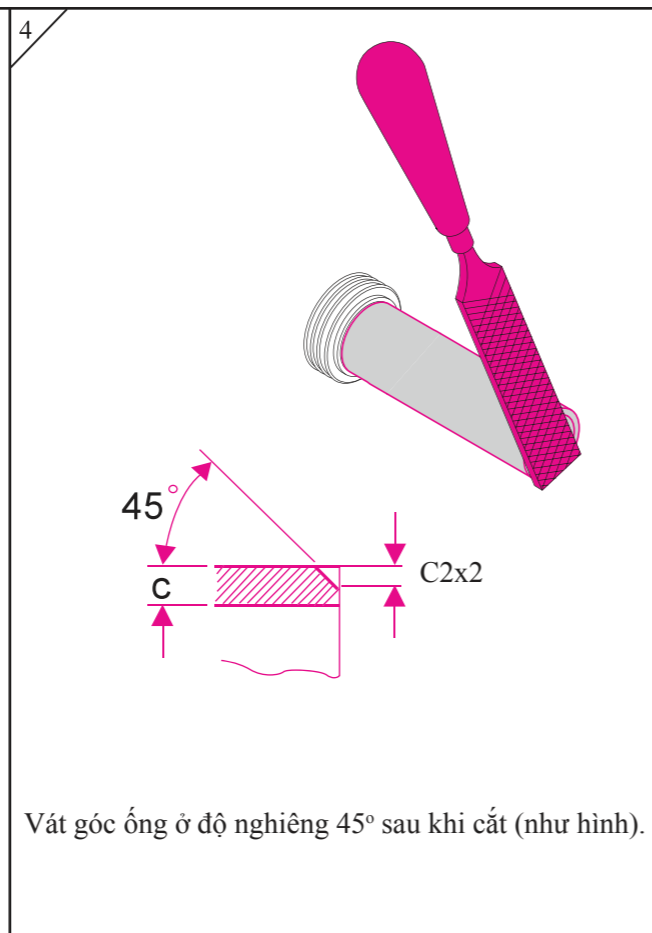
Bỏ tấm che ống cấp nước, đẩy kích ống nối vào ống cấp nước, sau đó đánh dấu trên đường nối của tường và ống nối.



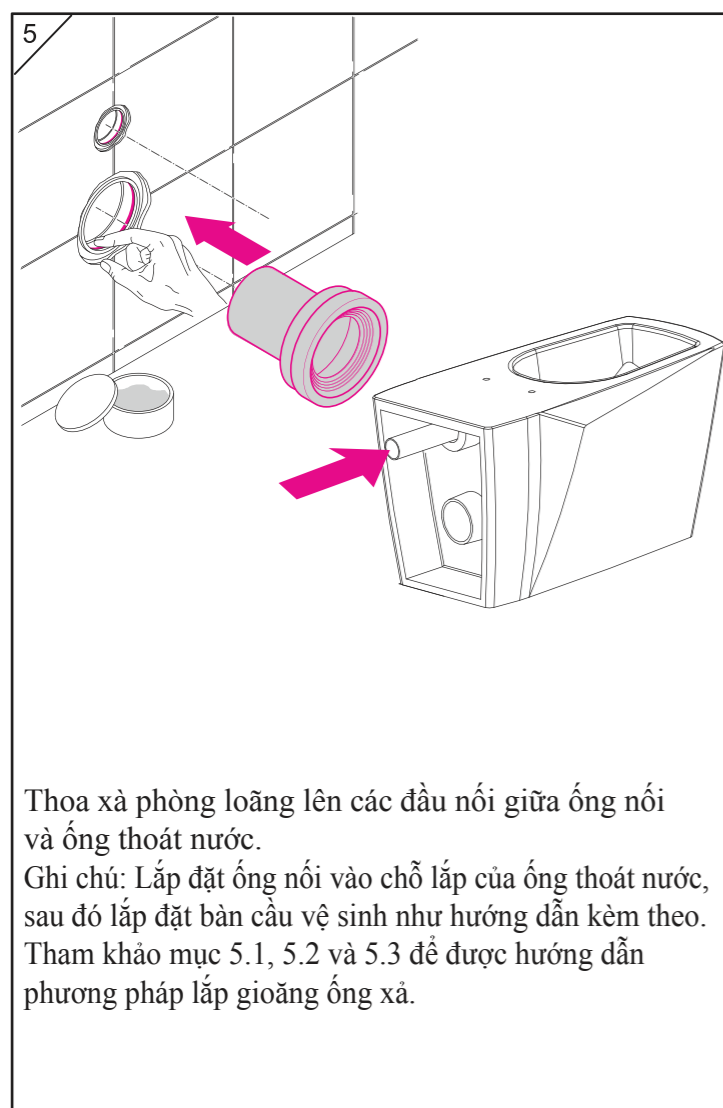
Sau đó lắp ống nối vào thân bàn cầu cho đến khi không thể chèn tiếp, sau đó đánh dấu trên đường nối của ống nối và điểm cuối mặt sau của thân bàn cầu.



L1 là khoảng cách giữa các đường kẻ được đánh dấu ở hai bước trên. Cắt ngắn ống xả thẳng ở vị trí L1 +6mm.

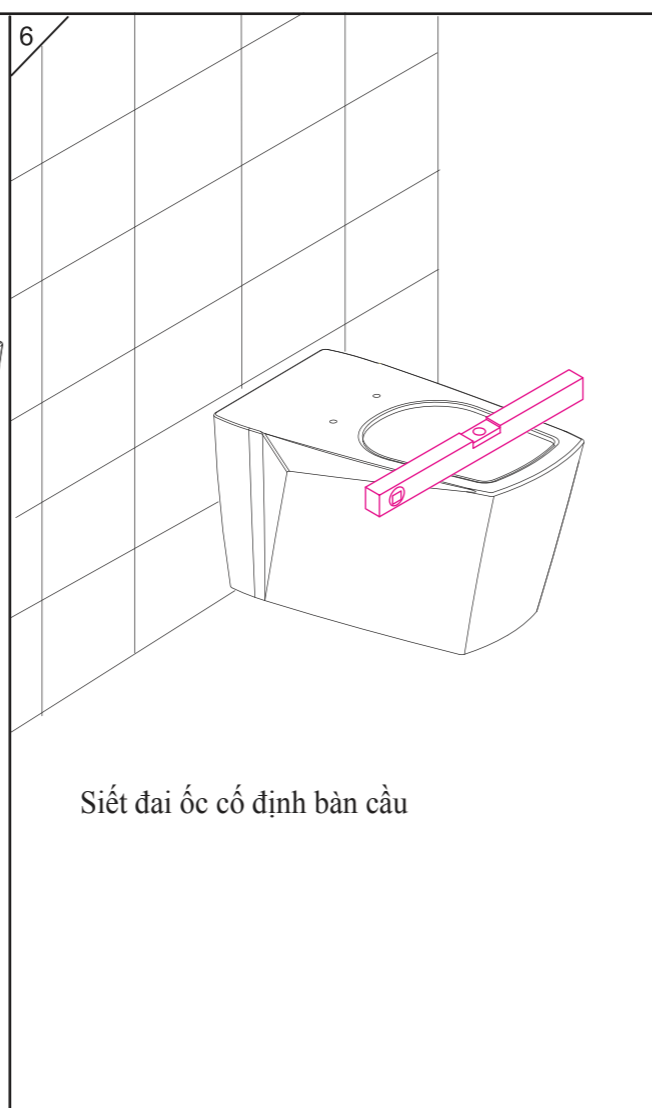


Vát góc ống ở độ nghiêng 45° sau khi cắt (như hình).

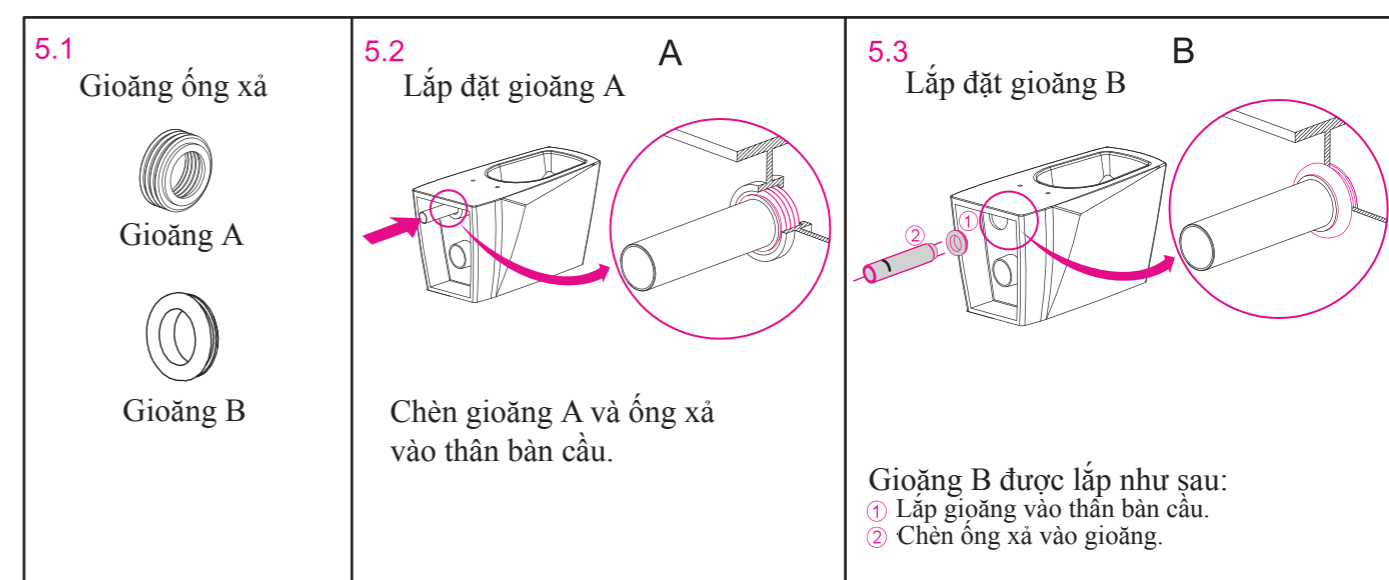


Thoa xà phòng loãng lên các đầu nối giữa ống nối và ống thoát nước.

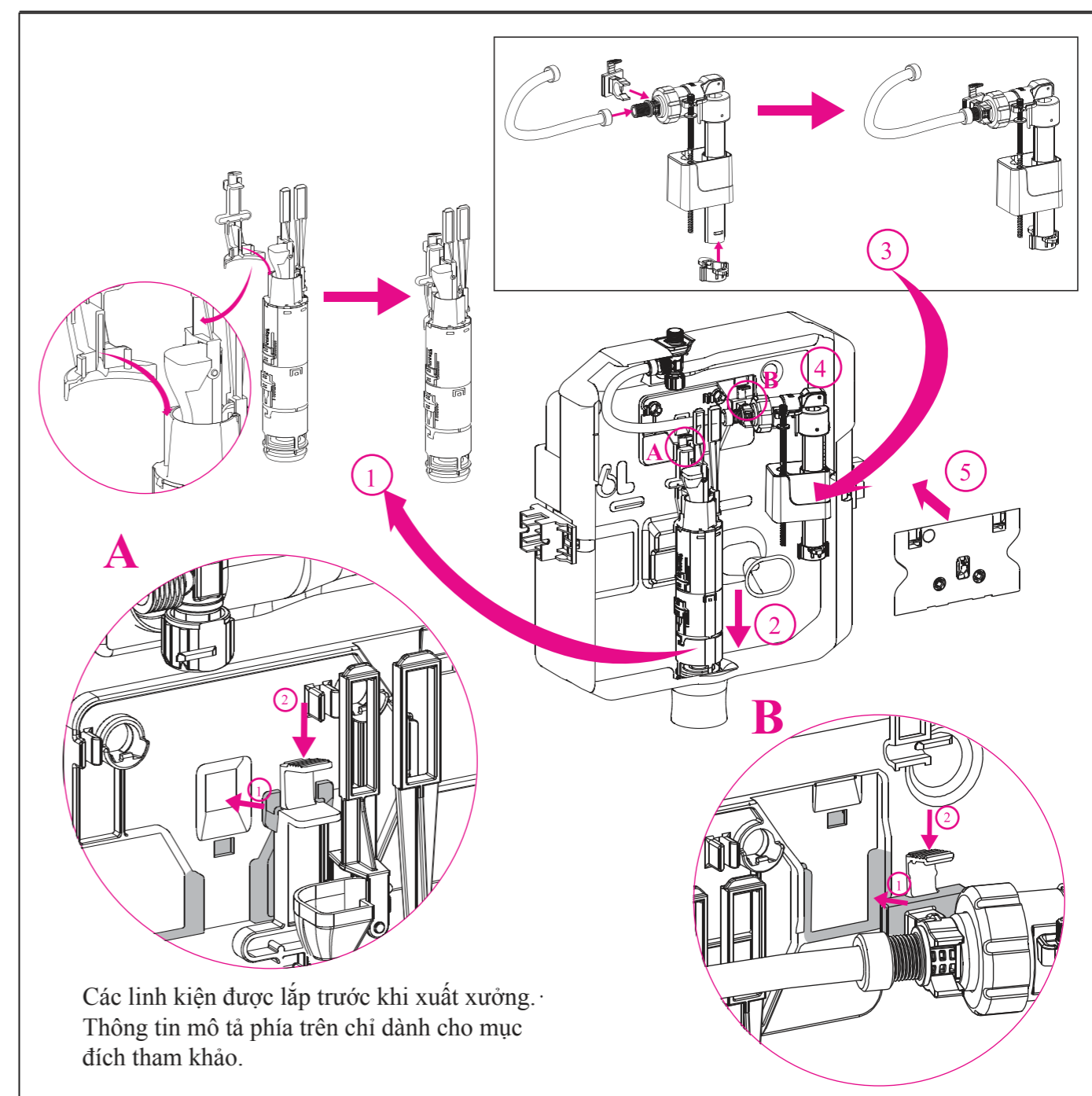
Ghi chú: Lắp đặt ống nối vào chỗ lắp của ống thoát nước, sau đó lắp đặt bàn cầu vệ sinh như hướng dẫn kèm theo. Tham khảo mục 5.1, 5.2 và 5.3 để được hướng dẫn phương pháp lắp gioăng ống xả.



Siết đai ốc cố định bàn cầu



Lắp đặt các linh kiện của kết nước:



Các linh kiện được lắp trước khi xuất xưởng. Thông tin mô tả phía trên chỉ dành cho mục đích tham khảo.