

1. CHÚ Ý KHI SỬ DỤNG

- Không vứt rác (như tóc, tăm xỉa răng, thuốc lá ...) vào tiểu nam.
- Nếu không có thể gây tắc tiểu nam.
- Không tác dụng lực mạnh hay đổ nước nóng vào sản phẩm. Nếu không có thể gây vỡ sứ.
- Không trèo lên sản phẩm. Nếu không có thể gây hư hỏng sản phẩm hoặc trượt ngã.
- Không sử dụng các chất tẩy rửa có tính axit, tính kiềm để vệ sinh van xả của tiểu nam. Nếu không sẽ gây ăn mòn bề mặt của van xả.
- Không đặt thuốc lá đang cháy lên van xả của tiểu nam. Nếu không có thể gây hư hại cho bề mặt van xả.
- Nếu sử dụng van xả cảm ứng, không để nước bắn vào van xả. Nếu không có thể gây hỏng hóc hoặc điện giật.
- Khi tiểu nam bị nứt vỡ, tuyệt đối không chạm vào phần bị nứt vỡ, không tiếp tục sử dụng. Nếu không có thể gây thương tích cho người sử dụng hoặc rò nước.

Quét QR để xem video sử dụng và chăm sóc sản phẩm.

Hoặc truy cập theo đường link dưới đây:

<https://vn.toto.com/tai-lieu/huong-dan-su-dung-va-cham-soc-san-pham>

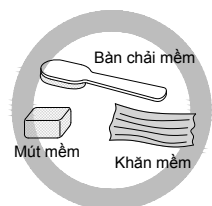


2. VỆ SINH SẢN PHẨM

Vết bẩn hình thành là do cặn bẩn hoặc vi khuẩn, nấm mốc tích tụ lại. Càng để lâu thì sự tích tụ càng lớn và vết bẩn càng khó làm sạch. Vì vậy vui lòng vệ sinh sản phẩm hàng ngày để sản phẩm luôn sạch sẽ và bền đẹp, giúp người sử dụng luôn cảm thấy thoải mái.

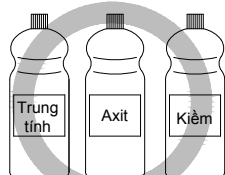
2.1. Dụng cụ vệ sinh

- Khi vệ sinh, hãy sử dụng những dụng cụ không gây xước bề mặt như bàn chải mềm, khăn mềm, mút mềm để làm sạch.
- Không sử dụng các dụng cụ có thể gây xước bề mặt như bàn chải kim loại, bàn chải nylon có chứa chất làm bóng, giấy ráp, vải nylon.

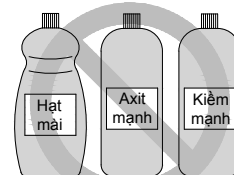


2.2. Chất tẩy rửa

Nên sử dụng các chất tẩy rửa trung tính. Ngoài ra có thể sử dụng những dung dịch rửa thông thường dùng cho gia đình có tính axit, tính kiềm. Tuy nhiên, các dung dịch có tính kiềm mạnh, tính axit mạnh dùng cho công nghiệp hoặc dung dịch có chứa hạt mài sẽ làm xước và ăn mòn bề mặt sản phẩm nên không được sử dụng.



Chất tẩy rửa dùng trong gia đình



Chất tẩy rửa dùng trong công nghiệp

Chú ý: Không sử dụng các chất tẩy rửa có tính axit, tính kiềm để vệ sinh van xả của tiểu nam. Nếu không sẽ gây ăn mòn bề mặt của van xả.

2.3. Vệ sinh tiểu nam

Bước 1: Lau khô nước ở vị trí bị bẩn.

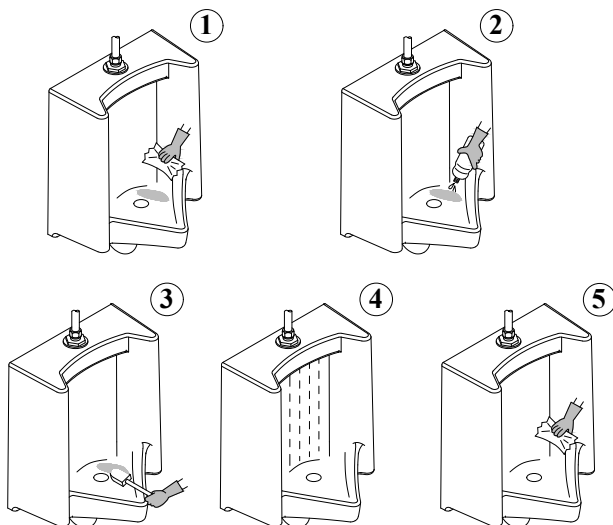
Bước 2: Đổ trực tiếp chất tẩy rửa vào vết bẩn.

Chú ý: Không để chất tẩy rửa bắn lên van xả.

Bước 3: Dùng bàn chải mềm hoặc mút mềm để cọ sạch vết bẩn.

Bước 4: Rửa lại bằng nước để làm sạch chất tẩy rửa trên bề mặt sản phẩm.

Bước 5: Lau khô sản phẩm bằng khăn mềm.



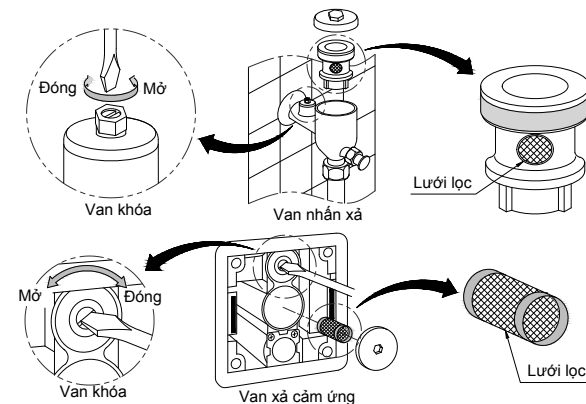
3. XỬ LÝ SỰ CỐ

Chú ý:

- Khi phát hiện rò rỉ nước ở đường ống hay nước chảy không ngừng, hãy đóng van cấp nước.
- Tham khảo hướng dẫn sử dụng đi kèm với van xả tiểu nam.
- Tham khảo thêm phần "Tài liệu tham khảo" trên website của TOTO (<http://vn.toto.com>)

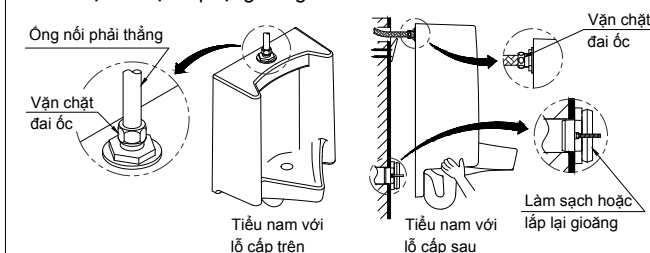
3.1. Tiểu nam không xả nước hoặc nước xả yếu

- Van cấp của đường nước đang đóng: Mở van cấp nước.
- Van khóa của van xả đang đóng hoặc mở quá nhỏ: Mở hoặc điều chỉnh lại van khóa.
- Hết pin (với van xả cảm ứng chạy bằng pin): Thay pin mới
- Áp suất nước thấp: Tăng áp suất cấp nước (như lắp thêm bơm tăng áp).
- Lưới lọc bị bẩn: Tháo ra và vệ sinh lưới lọc.



3.2. Rò rỉ nước

- Ống nối giữa van xả và tiểu nam bị lệch, đai ốc bị lỏng: Đảm bảo lắp thẳng ống nối, vặn chặt đai ốc đầu nối.
- Gioăng cao su của van xả bị bẩn: Làm sạch gioăng cao su (chi tiết tham khảo thêm hướng dẫn sử dụng đi kèm van xả).
- Gioăng cao su của bích nối tường bị bẩn hoặc bị lệch: Làm sạch hoặc lắp lại gioăng.



1. ATTENTION

- Don't give something (as hair, toothpick, cigarette ...) into the urinal. Otherwise urinal may be clogged.
- Don't knock or pour hot water into the toilet. Otherwise it may result in any breakage for the toilet.
- Don't stand on the urinal. Otherwise it may damage for the urinal or falling.
- Don't use the acidic or alkaline detergents to cleaning the urinal flush valve. Otherwise it may damage the flush valve surface.
- Don't put the lighted cigarette on the urinal flush valve. Otherwise it may damage for the flush valve surface.
- If using senso flush valve, don't let the water splash over the senso flush valve. Otherwise it may cause a malfunction or electrical shock.
- When the urinal is broken, don't touch the broken position, don't continue using. Otherwise it may cause the injuries to users or water leakage.

Scan QR for instructions and product caring videos
Or follow the link below:
<https://vn.toto.com/tai-lieu/huong-dan-su-dung-va-cham-soc-san-pham>

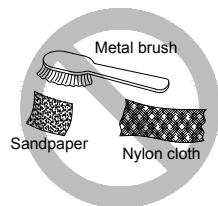
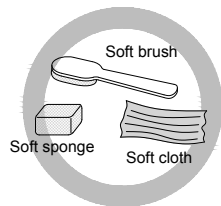


2. CLEANING

Over time, bacteria & dirt will build up and cause the stain. After a long using time, it will becomes much more difficult to clean. Customers, therefore, are recommended to give daily clean in order to ensure durable products & comfortable use experience.

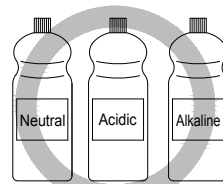
2.1. Cleaning tools

- Use soft cleaners such as cloth, brush or sponge in order not to scratch the surface.
- Do not use steel wool, wire brushes, metal brush, nylon brush with polishing powder, sandpaper which are able to scratch or dull the toilet surface.



2.2. Detergents

Use the neutral detergents. Apart from it, customer may use other normal-use detergents for families which is acidic or alkaline. However, don't use the strong acidic, strong alkaline detergents for industry or solution containing polishing powder, it may damage the product surface.



Detergents for families



Detergents for industry

Note: Don't use the acidic or alkaline detergents to cleaning the urinal flush valve. Otherwise it may damage the flush valve surface.

2.3. Urinal cleaning

Step 1: Wipe the product dry at the dirty position.

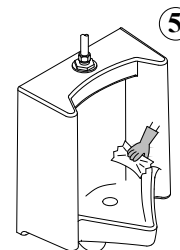
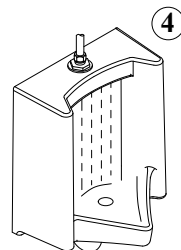
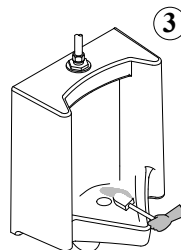
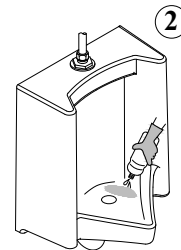
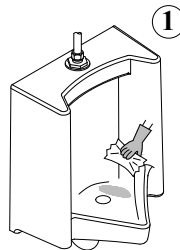
Step 2: Apply detergent directly into that specified areas.

Note: Do not let the detergent splash over the flush valve.

Step 3: Cleaning the dirt with soft brush or sponge.

Step 4: Rinse the surface with water to clean all the debris.

Step 5: Wipe the product dry by the soft cloth.



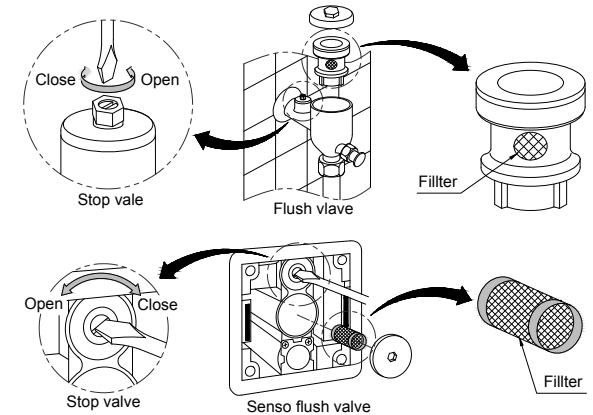
3. TROUBLESHOOTING

Note:

- When detected water leak, please close the valve of the piping.
- Refer the instruction manual attached to urinal flush valve.
- Refer the "References" on the TOTO's website (<http://vn.toto.com>)

3.1. Urinal don't flush or flush weak

- Valve of the piping is closed: Open the valve.
- Stop valve of the flush valve is closed or opened too small: Open or adjust the stop valve.
- Batteries are exhausted (the senso flush valve operates by batteries): Replace the batteries.
- Water pressure is too low: Increase the water pressure (such as setting the pump).
- Filter is dirty: Remove and clean.



3.2. Water leakage

- Pipe to connect the flush valve with urinal is deflected, the nut is loose: Ensure that the pipe is straight, tighten the nut.
- Rubber gasket of the flush valve is dirty: Clean the rubber gasket (refer the instruction manual attached to urinal flush valve).
- Rubber gasket of the wall flange is dirty or deviating: Clean or reinstall.

