

**Chú ý về an toàn**

**Đọc kỹ "chú ý về an toàn" trước để sử dụng sản phẩm đúng cách.**

- Sau khi đọc hướng dẫn này, hãy đặt nó ở vị trí dễ tìm cho người sử dụng có thể đọc bất cứ lúc nào.
- Hướng dẫn này chứa nhiều biểu tượng thể hiện việc sử dụng sản phẩm đảm bảo an toàn và đúng cách, ngăn ngừa tác hại cho khách hàng và những người khác, ngăn ngừa thiệt hại về tài sản, v.v.
- Ý nghĩa của các biểu tượng được giải thích như sau:

	<b>CHÚ Ý</b>	Nếu bỏ qua hoặc xử lý sai nội dung của các mục được đánh dấu bằng biểu tượng này có thể dẫn đến thương tích về người hoặc thiệt hại về tài sản.
--	--------------	---

\* Các thiết hại tài sản bao gồm thiệt hại cho nhà cửa, đồ đạc, vật nuôi và thú cưng. Các nội dung được phân loại theo các biểu tượng và được mô tả ở dưới đây.

		Có nghĩa là "nghiêm cấm". Hình bên trái thể hiện việc "nghiêm cấm".
		Có nghĩa là "bắt buộc". Hình bên trái thể hiện việc "bắt buộc".

Có thể có một số khác biệt về hình dạng sản phẩm giữa hình vẽ và sản phẩm hiện tại tùy thuộc vào loại sản phẩm.

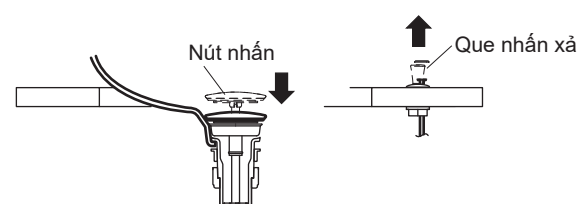
**CHÚ Ý**

		Không được sử dụng những chất dễ gây cháy như dầu hỏa, xăng, dầu để bay hơi, v.v. Nếu không có thể gây ra hỏa hoạn.
		Không sử dụng nước nóng từ 60°C (140°F) trở lên Sử dụng nước nóng từ 60°C (140°F) trở lên có thể làm hỏng chậu rửa và dẫn đến tổn thất hoặc rò rỉ nước, do đó có thể gây ra thiệt hại về nước cho các sản phẩm gia dụng và tài sản khác.
		Không để các vật dễ gãy vỡ sát lên bề mặt sản phẩm Đặt lại kẹp tóc, lược dao hoặc các vật dụng kim loại khác lên bề mặt sản phẩm có thể tạo nên các vết rí sét hoặc rạn nứt.
		Không sử dụng thuốc nhuộm tóc, ngoài ra không để mỹ phẩm hoặc chất tẩy rửa trong sản phẩm Sử dụng thuốc nhuộm tóc hoặc để mỹ phẩm hoặc chất tẩy rửa trong sản phẩm có thể làm hỏng chậu rửa và dẫn đến thương tích hoặc biến màu.
		Không sử dụng chất tẩy rửa có clo, axit hoặc kiềm trên các bộ phận kim loại như nắp cống, v.v. Nếu không có thể làm cho các bộ phận kim loại bị ăn mòn hoặc mạ bị bong ra, dẫn đến hỏng hóc.
		Không làm rơi vật cứng vào chậu rửa Nếu không có thể làm hỏng chậu rửa và dẫn đến tổn thất hoặc rò rỉ nước và nước có thể gây ra thiệt hại cho các sản phẩm gia dụng và tài sản khác.
		Không để chậu rửa chịu lực hoặc bị tác động mạnh Nếu không có thể làm hỏng chậu rửa và dẫn đến tổn thất hoặc rò rỉ nước và nước có thể gây ra thiệt hại cho các sản phẩm gia dụng và tài sản khác.
		Không ngồi hoặc đứng trên chậu rửa Nếu không có thể làm hỏng chậu rửa và dẫn đến chấn thương.
		Nếu chậu rửa bị hỏng, không chạm vào hoặc sử dụng nó Các vết nứt và mảnh vỡ của chậu rửa mặt có thể gây thương tích. Thay thế càng sớm càng tốt. Không tự sửa chữa sản phẩm, tìm chuyên gia sửa chữa. (Tiêu hủy như chất thải công nghiệp chứ không phải như chất thải thông thường)
		Không lắp đặt ngoài trời hoặc ở những nơi nước có thể đóng băng, v.v. Nếu không có thể làm hỏng chậu rửa và dẫn đến tổn thất hoặc rò rỉ nước, do đó có thể gây ra thiệt hại về nước cho các sản phẩm gia dụng và tài sản khác.
		Không sử dụng các mặt hàng khác ngoài những sản phẩm đi kèm với sản phẩm Nếu không có thể làm hỏng chậu rửa và dẫn đến tổn thất hoặc rò rỉ nước và nước có thể gây ra thiệt hại cho các sản phẩm gia dụng và tài sản khác.
		Nếu một loại hóa chất hoặc chất tẩy mạnh bị đổ, hãy lau sạch ngay lập tức bằng miếng vải ẩm. Nếu không, nó có thể làm hỏng chậu rửa và dẫn đến thương tích hoặc làm chậu biến màu.

**Mở và đóng nút ấn trong cổ thoát thải**

Khi đóng nút nhấn có thoát thải, kéo que nhấn xuống.

Khi mở nút nhấn có thoát thải, hạ que nhấn xuống.



**Vệ sinh thường xuyên**

Vệ sinh chậu rửa thường xuyên để duy trì sự sạch sẽ và kéo dài tuổi thọ của thiết bị. Giữ cho chậu rửa sạch sẽ hàng ngày.

**Vệ sinh chậu rửa**

Lau bằng vải mềm hoặc miếng bọt biển được làm ẩm bằng chất tẩy trung tính, rửa sạch với nước, sau đó lau khô trong vòng 5 phút.

**Chất tẩy rửa gia dụng**

Không sử dụng chất tẩy rửa, chất pha loãng hoặc hóa chất (có tính axit hoặc kiềm). Khi vệ sinh, hãy làm theo các biện pháp phòng ngừa được chỉ định trên hộp đựng chất tẩy rửa.

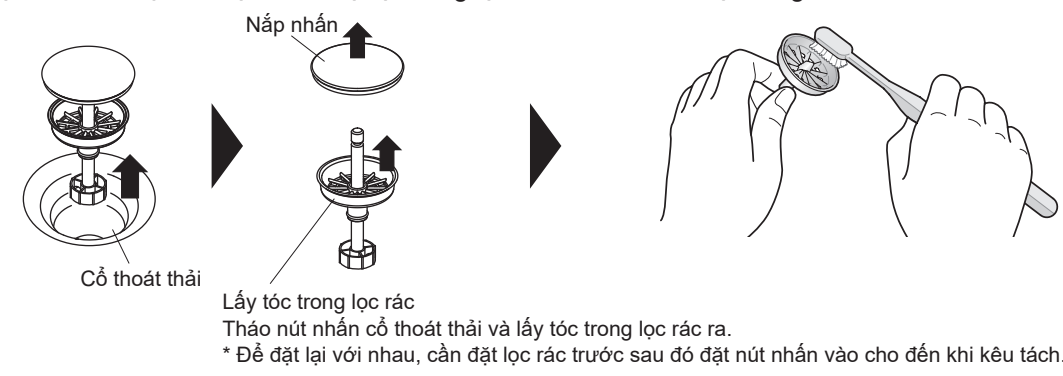
**Dùng cụ vệ sinh**

Không sử dụng bột thô, chất mài mòn, bàn chải nylon hoặc các loại bột khác có thể làm trầy xước bề mặt của chậu rửa. Nếu bề mặt là loại mờ, có thể sử dụng bàn chải nhám hoặc nylon để làm sạch.

**Vệ sinh nút nhấn cổ thoát thải và tóc trong lọc rác**

Tháo rời trước khi vệ sinh.

Nếu không làm vệ sinh, các vật tích tụ có thể bị kẹt trong lọc rác và dẫn đến hệ thống thoát nước kém.



**Chậu rửa PJS05W/PJS06W/PJS07W**

Để phát huy tối đa tính năng của sản phẩm, vui lòng lắp đặt chính xác theo bản "hướng dẫn lắp đặt" này để thực hiện lắp đặt chính xác. Sau khi lắp xong, giải thích cận kề cách sử dụng sản phẩm cho khách hàng.

**1 Chú ý trước khi lắp đặt**

Tuân thủ các chú ý trước khi lắp đặt

Đọc kỹ "chú ý trước khi lắp đặt" này để thực hiện lắp đặt đúng cách.

Chú ý này chứa nhiều biểu tượng để sử dụng sản phẩm an toàn và đúng cách, ngăn ngừa tác hại cho khách hàng và những người khác, ngăn ngừa thiệt hại về tài sản, v.v. dưới đây là những biểu tượng và ý nghĩa của chúng như sau:

Biểu tượng	Ý nghĩa
	<b>Chú ý</b> Nếu bỏ qua hoặc xử lý sai nội dung của các mục được đánh dấu bằng biểu tượng này có thể dẫn đến thương tích cá nhân hoặc thiệt hại vật chất.

\* Các thiết hại vật chất bao gồm thiệt hại cho nhà cửa, đồ đạc, vật nuôi và thú cưng. Các loại nội dung được phân loại theo các biểu tượng và được mô tả ở đây.

		Thể hiện nội dung "nghiêm cấm" không được thực hiện. Hình bên trái thể hiện "nghiêm cấm".
		Thể hiện nội dung "bắt buộc" phải thực hiện. Bên trái thể hiện "bắt buộc".

Có thể có một số khác biệt về hình dạng sản phẩm giữa bản vẽ và sản phẩm hiện tại tùy thuộc vào loại sản phẩm.

**CHÚ Ý**

		Không sử dụng nước nóng từ 60°C (140°F) trở lên Sử dụng nước nóng từ 60°C (140°F) trở lên có thể làm hỏng chậu rửa và dẫn đến tổn thất hoặc rò rỉ nước, do đó có thể gây ra thiệt hại về nước cho các sản phẩm gia dụng và tài sản khác.
		Không làm rơi vật cứng vào chậu rửa Nếu không có thể làm hỏng chậu rửa và dẫn đến tổn thất hoặc rò rỉ nước, do đó có thể gây ra thiệt hại về nước cho các sản phẩm gia dụng và tài sản khác.
		Không để chậu rửa chịu lực hoặc tác động mạnh Nếu không có thể làm hỏng chậu rửa và dẫn đến tổn thất hoặc rò rỉ nước, do đó có thể gây ra thiệt hại về nước cho các sản phẩm gia dụng và tài sản khác.
		Không ngồi hoặc đứng trên chậu rửa Nếu không có thể làm hỏng chậu rửa và dẫn đến chấn thương.

**2 Danh sách phụ kiện đi kèm**

	Tên	Số lượng
1	Thân chậu (Đã lắp cố thải)	1
2	Phụ kiện cố định	4 bộ
3	Phụ kiện gạt xả	1 bộ
4	Phụ kiện thanh gạt	1 bộ
5	Hướng dẫn lắp đặt Hướng dẫn sử dụng	1 *Tài liệu này
6	Chứng nhận	1

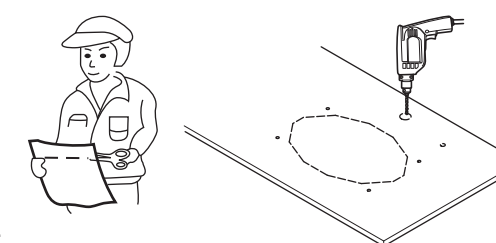
**3 Thông số kỹ thuật**

Tiêu chuẩn	PJS05W	PJS06W	PJS07W
Kích thước sản phẩm (mm)	600 x 380 x 120	600 x 380 x 120	600 x 380 x 150
Trọng lượng sản phẩm (kg)	14	12	11
Màu	#GW (trắng, rất sáng), #MW (trắng, mờ)		
Nguyên vật liệu sản phẩm	Đá cẩm thạch nhân tạo, FRP		
Kích thước ống nối thải nước	Φ31,5 (đường kính ngoài)		

**4 Các bước lắp đặt**

**4-1 Gia công bản đá**

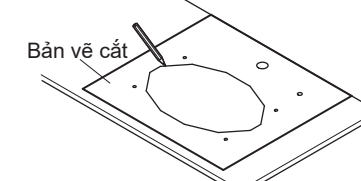
(1) Cắt các bản vè mặt cắt ra và hướng dẫn lắp đặt dọc theo đường chấm chấm.



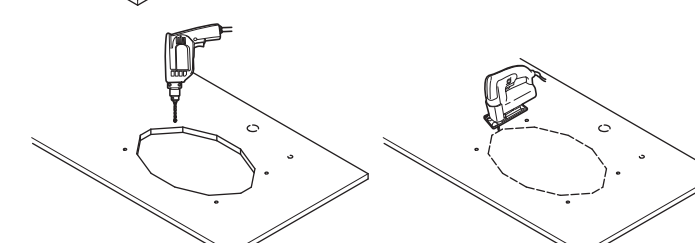
(2) Khoan một lỗ để lắp vòi nước.

Khoan lỗ vòi nước như được chỉ dẫn trong "hướng dẫn lắp đặt" đi kèm với vòi.

(3) Gắn bản vè cắt (đóng kèm) vào mặt bản.



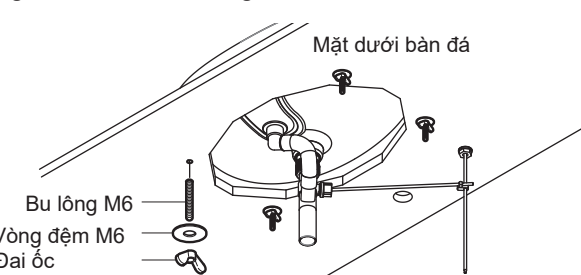
(4) Như đã chỉ ra trên bản vẽ cắt, khoan các lỗ lắp đặt chậu rửa và các lỗ cố định chậu.



**4-2 Gắn chậu**

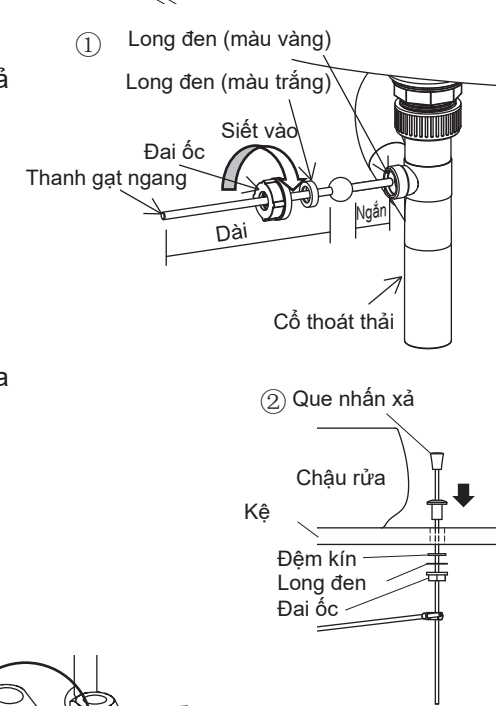
(1) Cố định chậu

- Cân chỉnh chậu rửa vào các lỗ được khoan trong 4-1 để lắp chậu. Lắp đặt sao cho lỗ thải ở phía trước.
- Sử dụng bu lông M6 x 60 đi kèm, cố định bồn vào bản đá ở 4 vị trí.
- Đúng silicone trám vào giữa bồn và bản đá.



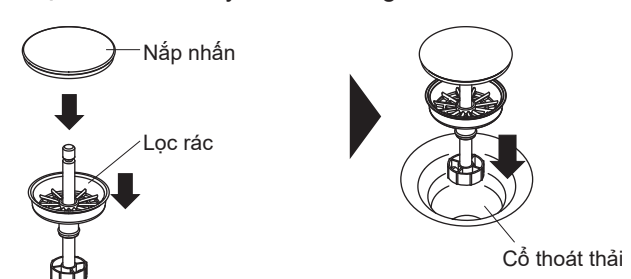
(2) Lắp gạt xả

- Lắp long đèn (màu vàng, màu trắng) đi kèm với cổ thoát thải và que nhấn xả như được định vị trong hình bên phải, sau đó siết chặt đai ốc bên cạnh để cố định chúng.  
[Thận trọng]  
Hãy chắc chắn không nhầm lẫn các vị trí của long đèn màu vàng và trắng. Lắp không đúng có thể gây rò rỉ nước.
- Gắn que nhấn xả lên trên kệ.
- Gắn thanh gạt ngang với trục lăn bằng đầu nối.
- Sau khi điều chỉnh van xả đến vị trí đóng/mở bình thường, siết chặt vít của đầu nối để cố định nó. (Vít chặt ở một vị trí duy nhất ở phía que nhấn xả.)
- Vít bộ phận cố định vào đầu trục lăn.
- Hãy chắc chắn rằng nắp nhấn mở và đóng bình thường.  
Nếu không thể mở và đóng bình thường, hãy điều chỉnh lại vị trí tại ①.



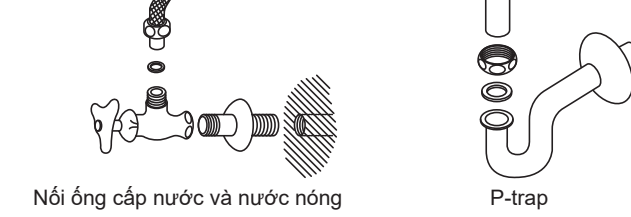
(3) Gắn nắp nhấn và lọc rác

- Đặt trên nắp xả, sau đó ấn van xả vào cho đến khi kêu lách cách.
- Đặt van xả và bộ lọc vào cống xả.

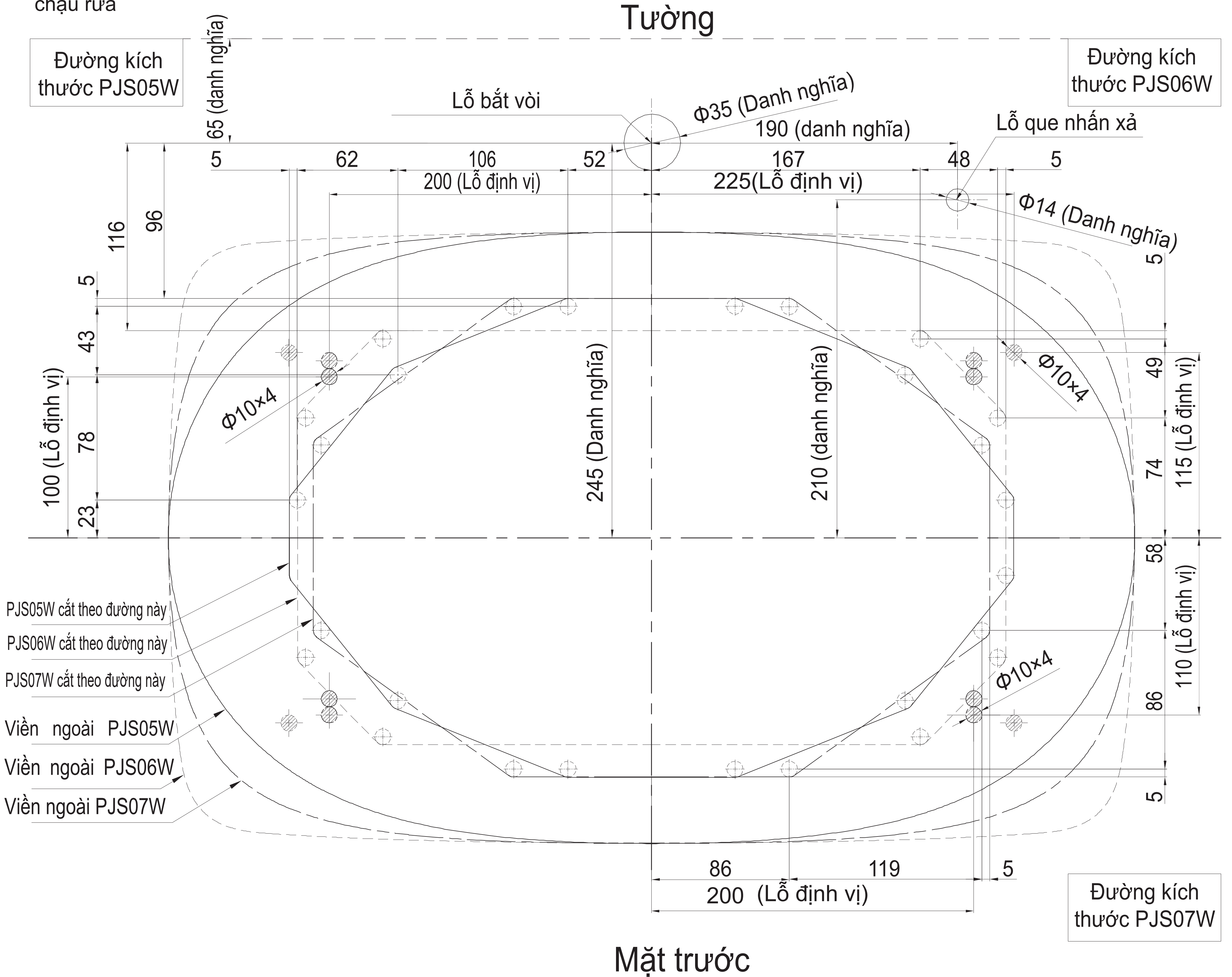


**4-3 Lắp p-trap (chuẩn bị tại chỗ)**

Nối ống cấp nước, cấp nước nóng và p-trap.  
Cảnh báo: Nối an toàn ống cấp nước, cấp nước nóng và p-trap.  
Nối không an toàn có thể gây rò rỉ nước.  
Ngoài ra, kiểm tra rò rỉ sau khi lắp đặt.



Bản vẽ mặt cắt  
chậu rửa



- \* Kích thước của sơ đồ là đối xứng theo chiều dọc và chiều ngang, và kích thước không có đánh dấu được nhân đôi.
- \* Lỗ  $\Phi 10$  được khoan tại tất cả các điểm giao cắt, với các đường cắt thẳng được thực hiện sau đó.
- \* Chọn tâm lỗ tròn  $\Phi 10$  cho điểm đánh dấu khi đánh dấu kích thước.
- \* Đường mặt cắt đóng vai trò là lỗ định vị cho đế chậu rửa.
- \* Đây là bản dịch của bản lấy dấu, dựa vào nội dung được dịch ở bản này hãy thao tác theo bản mẫu lấy dấu nguyên gốc (bản lớn hơn) được viết bằng tiếng nước ngoài đóng gói kèm theo.

Lưu ý: Trong trường hợp có lỗi trong quá trình in, cần thực hiện thêm tính toán vị trí của lỗ gắn khi tham khảo vị trí của bản vẽ trên.